

EEN WARMTESCAN VAN JE GEVEL

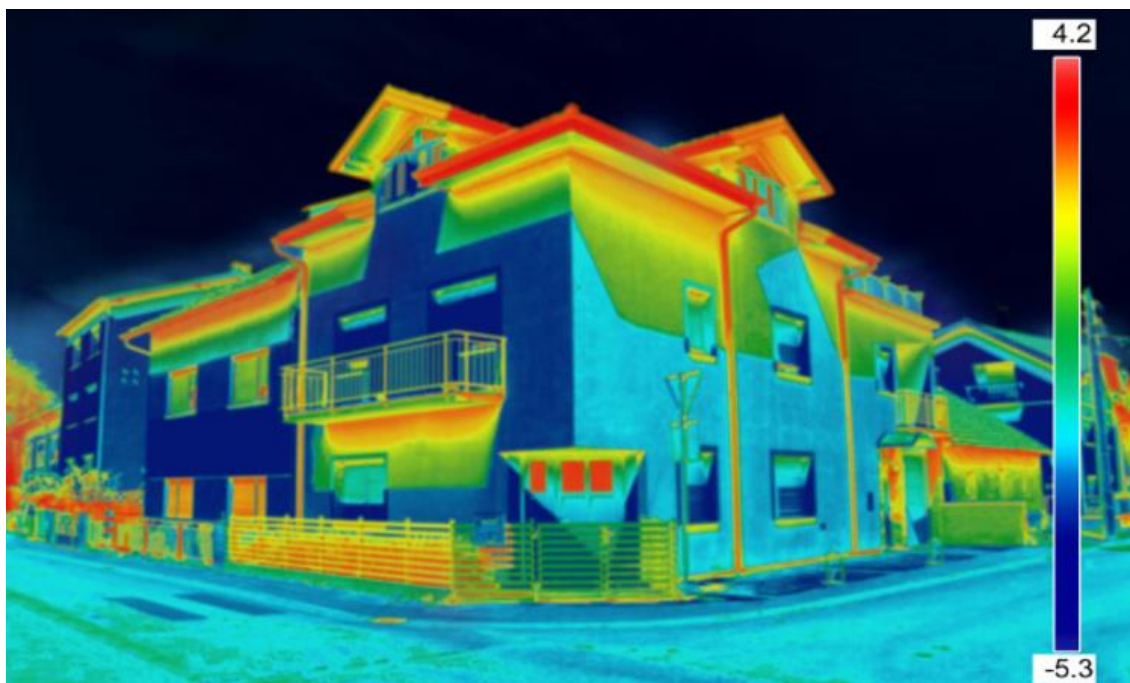
Wat is een warmtescan?

Een warmtescan geeft via een kleurcode aan waar er warmteverliezen aanwezig zijn bij je woning. Blauw betekent doorgaans weinig warmteverlies, terwijl rood staat voor hoge verliezen. Deze beelden worden gemaakt met een thermografische camera die via infrarood de resultaten vastlegt.

Zo wordt er getoond waar warmte uit je huis ontsnapt en waar het zinvol is om extra isolatie toe te voegen. Een goed geïsoleerd huis is aangenamer voor je comfort, maar ook beter voor je gezondheid. Onvoldoende isolatie, zoals koudebruggen, kan leiden tot vochtproblemen en schimmelvorming in muren, evenals houtrot in vloeren en daken.

Met behulp van een warmtebeeldcamera kunnen volgende gebreken worden gedetecteerd:

- Lekkages
- Plaatsen zonder isolatie
- Natte of uitgezakte isolatie
- Koudebruggen (een doorbroken isolatielaag)
- Gaten, naden en kieren
- Bouwgebreken
- Onjuiste detaillering (schade op buitengevelisolatie)



Hoe en wanneer kan een accurate warmtescan uitgevoerd worden?

Voor de opmaak van een correcte warmtescan moet er minstens 10 graden verschil zijn tussen binnen- en buitentemperatuur. Er mag ook geen verstoring zijn door zonnestralen of neerslag. De beste momenten voor een warmtescan zijn op een bewolkte dag of in de ochtend op een winterdag.

De scan wordt vanaf de openbare weg genomen, dus je hoeft hiervoor niet thuis te blijven.

Wat verwachten we van jou?

Wil je een warmtescan van je voorgevel, dan vul je het inschrijfformulier in van de wijkrenovatie. Zo kan je op de hoogte worden gebracht van de scandatum.

Tijdens de opname van de scans:

- Laat je gordijnen of rolluiken open
- Sluit je tijdelijk de ventilatieroosters van de ramen
- Breng je het volledig huis voor 24 uur op kamertemperatuur
- Hoef je niet thuis te zijn

Let op, indien er geen ideale weersomstandigheden zijn, kunnen de warmtescans niet genomen worden.

Wat betekent dit voor jou?

Na inschrijving en uitvoering ontvang je je warmtescan. Je bekijkt de resultaten samen met een renovatiebegeleider tijdens een renovatiemarkt in je wijk. Per voorkeur wordt ook een renovatieadvies ingepland bij je thuis, zodat we de juiste aandachtspunten en renovatieprioriteiten kunnen bepalen.