

# CO2 BALANS VOOR BEDRIJVEN

By CO2logic



# Inleiding





# Wie zijn CO2logic?

CO2logic helpen hun klanten om de gevolgen van klimaatverandering aan te pakken, terwijl ze risico's beperken en waarde creëren op hun klimaat tocht

## Innovatieve oplossingen

15 jaar ervaring in het leveren van duurzame oplossingen

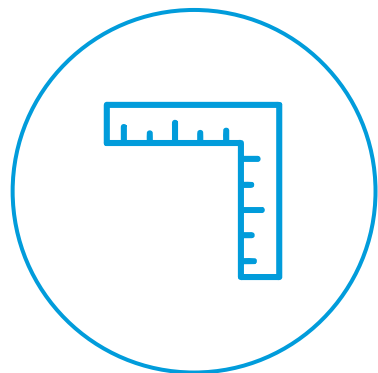
## Uitgebreide expertise

Ons team van meer dan 500 duurzaamheidsexperts, wetenschappers en ingenieurs is gevestigd in 28 kantoren.

## Klimaat Projecten

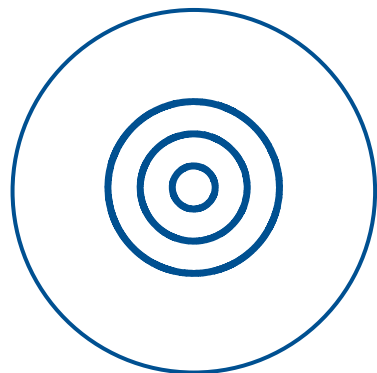
Grootste ontwikkelaar van emissiereductie-, vermijdings- of verwijderingsprojecten ter wereld

# Climate Journey - Klimaat tocht



## Voetafdruk en risicoberekening

Inzicht in koolstofemissies, producteffecten en risico's van klimaatverandering



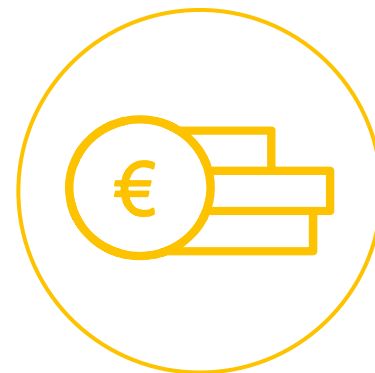
## Een stappenplan en reductie-doelstellingen vaststellen

Een duurzame strategie ontwikkelen, met reductiedoelstellingen en een routekaart om deze doelstellingen te bereiken



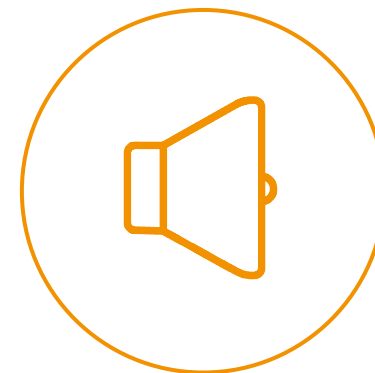
## Vermindering van de voetafdruk

Verbetering van de efficiëntie, het gebruik van hernieuwbare energie en het koolstofvrij maken van de bevoorradingsketen



## Financiering van klimaatmaatregelen

Financiering van klimaatmaatregelen, bv. door het vermijden of verwijderen van onvermijdelijke emissies of door te investeren in impactfondsen



## Communicatie

Betrekken van belanghebbenden bij een duurzame visie en communiceren van de resultaten

# Klimaatverandering

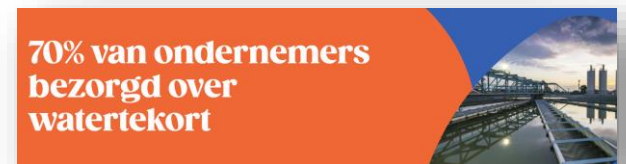
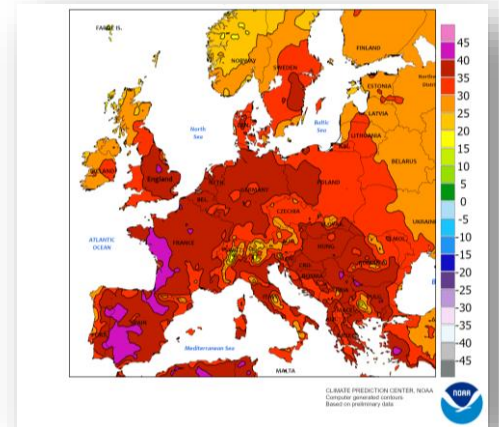
Invloed op ons allemaal



# Klimaatverandering

## Invloed op ons allemaal

- Het **bosbrandseizoen 2019-2020 van juni 2019 tot mei 2020** in Australië veroorzaakte naar schatting **103 miljard A\$** schade aan eigendommen.
- **De overstromingen van 2022 in Pakistan**, veroorzaakt door de opwarming van de Indische Oceaan en het snelle smelten van de gletsjers, hebben **1/3 van Pakistan onder water gezet**.
- De **Europese hittegolven van 2022** veroorzaakten minstens **15 000 extra doden en 19 miljard euro economische schade**. Klimaatverandering maakt deze **hittegolven ongeveer 10x waarschijnlijker** in landen als België of Frankrijk.
- **Zowel 2018, 2019 als in 2020** leidde de voorjaars- en zomerdroogte tot **officieel erkende landbouwrampen**. De schade aan de akkers en oogsten liep in de honderden miljoenen euro's. **70% van ondernemers bezorgd over watertekort**.



# Waarom je CO2 balans berekenen?

Opportunities voor bedrijven



# Waarom je CO2 balans berekenen?

## Opportunities for businesses

Algemeen gekend: Duurzaamheid sells!  
Maar vergis je niet, greenwashing is gevaarlijk. Zorg ervoor dat uw imago en marketingboodschap overeenkomen met uw werkelijke inspanningen. Samenhang, transparantie en authenticiteit zijn essentieel.



Better  
image



Sustainable  
Development Goals

Het ontwikkelen en versterken van klimaatacties zal resulteren in meerdere co-benefits in lijn met de Sustainable Development Goals. Als bedrijf draagt u uw steentje bij naar de oplossing

Respect voor het milieu & klimaatmaatregelen zijn belangrijke motiverende en bindende waarden voor werknemers. Bovendien blijkt uit een recente studie van Yale University dat kandidaten uit het hoger onderwijs veel belang hechten aan klimaat & milieukwesties bij het kiezen van hun volgende werkgever.



Motivated  
employees



Reduced  
costs

Afhankelijkheid van fossiele brandstoffen, (energie)-inefficiëntie, afval, terugkerende energiekosten... drukken op het resultaat. Door uw koolstofvoetafdruk te testen, kunt u die onnodige financiële kosten identificeren en verminderen.



Increased  
Competitiveness



# Waarom je CO2 balans berekenen?

Opportunities for businesses - Cost reduction

- Het is meer dan ooit duidelijk dat de **afhankelijkheid van fossiele brandstoffen deel uitmaakt van de risico's van een onderneming** en grote gevolgen kan hebben voor de kernactiviteiten van ondernemingen.
- De recente **hoge energieprijzen** en de afhankelijkheid van fossiele brandstoffen dwingen **25% van de Duitse chemische sector en 17% van de Duitse automobielsector tot productievermindering.**



News > World

## Gas Prices in Europe Have Risen by 700 Percent in 2022, So Far



Published 7 July 2022

Confidential. Do not distribute.

# Waarom je CO2 balans berekenen?

Opportunities for businesses – Anticipation of rapidly changing legislation

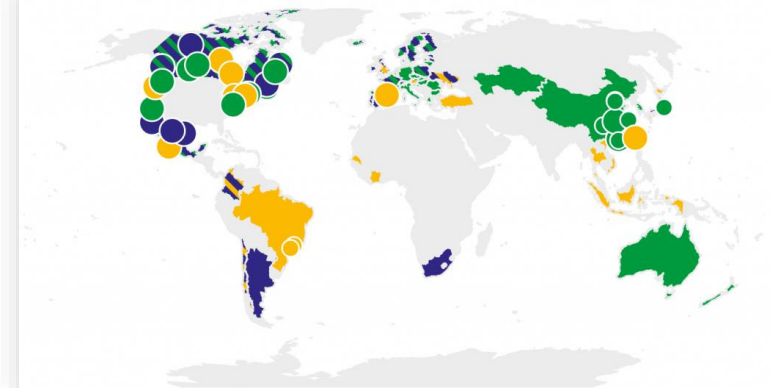
## Bedrijfsactiviteiten afstemmen op de toekomstige wetgeving

Het wetgevend kader verandert snel in een poging om onze uitstoot te reduceren.

- Met name, maar niet uitsluitend, wil de Europese Unie het voortouw nemen op weg naar een koolstofarme toekomst. (i.e. EU Taxonomy) \*.\*
- Alle analyses voorspellen dat de regelgeving inzake koolstofemissies de komende jaren alleen maar strenger zal worden.
- Directe en indirecte belastingen
- Bedrijven die anticiperen op komende en toekomstige wetgeving hebben daarom een concurrentievoordeel.



Summary map of regional, national and subnational carbon pricing initiatives



**LEGISLATIVE TRAIN SCHEDULE**  
FIT FOR 55 PACKAGE UNDER THE EUROPEAN GREEN DEAL

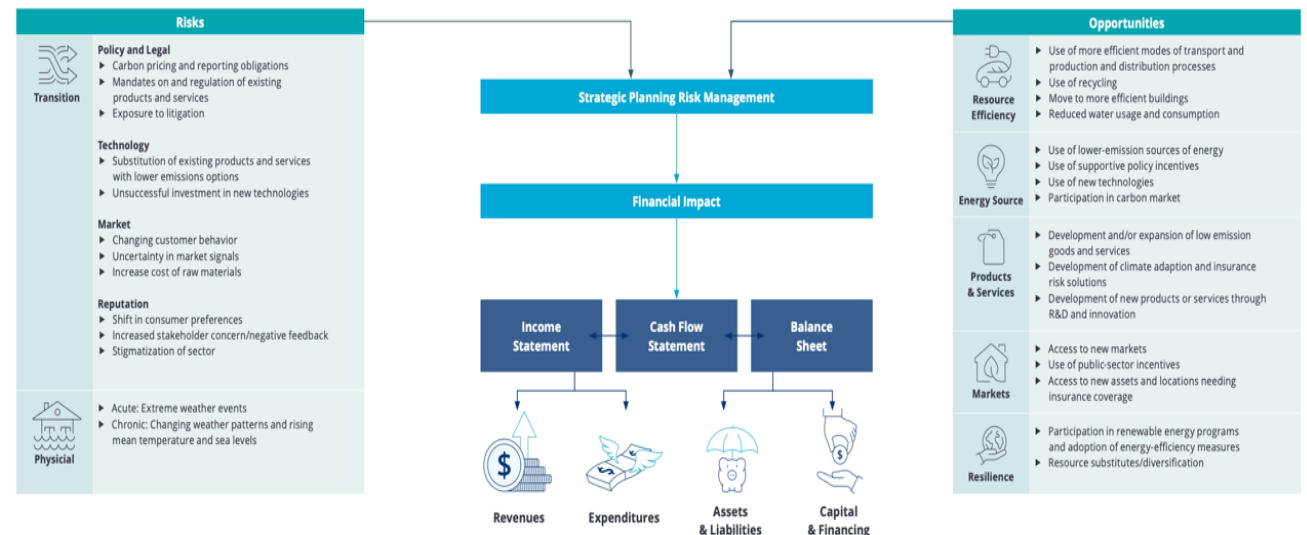
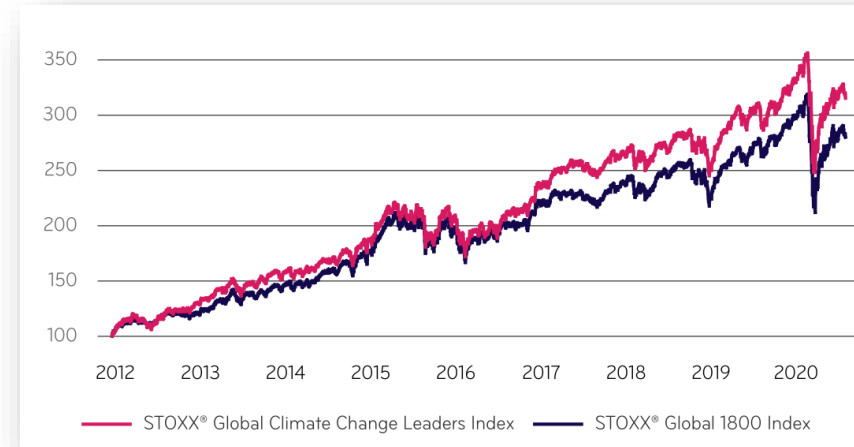
# Waarom je CO2 balans berekenen?

Opportunities voor bedrijven – Investeerders

## Ontwikkel de veerkracht in uw investeringen

In 2011: Een eerste studie suggereerde dat **bedrijven die een beleid voeren om de koolstofuitstoot te verminderen, beter presteren** op de beurs dan bedrijven die dat niet doen.

In 2020: 10 jaar later **presteren koolstofarme bedrijven nog steeds beter** en **herstellen ze sneller** na de eerste COVID-schok.\*





# Wat biedt CO2logic aan?

Bespoke Consultancy & KMO programma

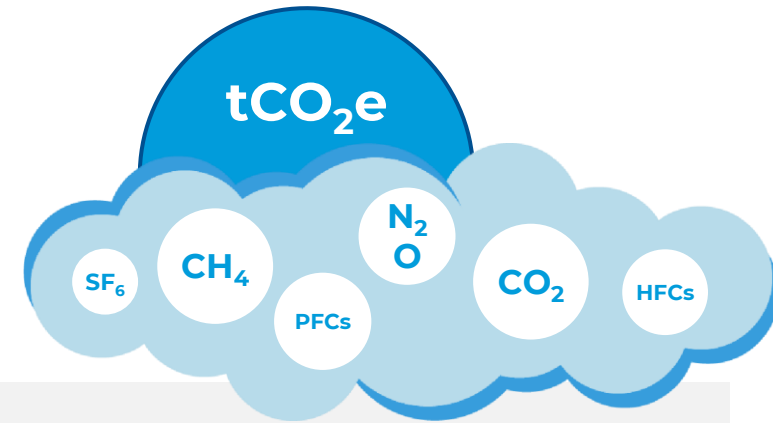




# Koolstofbalans -Methodologie

GHG Protocol & Bilan Carbone® - ADEME

- Standaarden: GHG Protocol of Bilan Carbone® van het ADEME.
- Alle in aanmerking genomen broeikasgassen (BKG's) worden herleid tot een gemeenschappelijke eenheid: kg of ton CO<sub>2</sub>-equivalent



## Het berekeningsprincipe is eenvoudig:

Activiteitsgegevens

X

Emissiefactor

=

- Energieverbruik
- Tonnen.km (goederen)
- Personen.km (woon-werkverkeer)
- Hoeveelheid verbrand afval
- ...

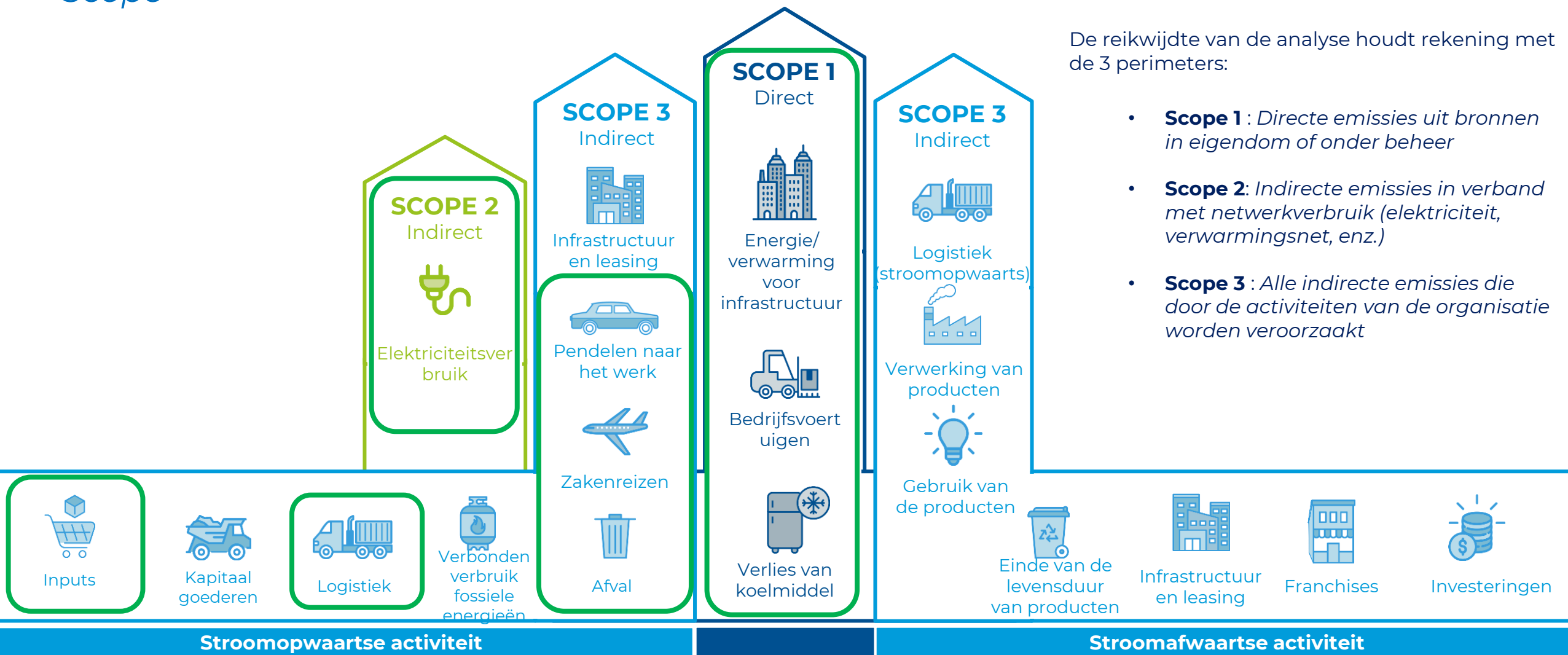
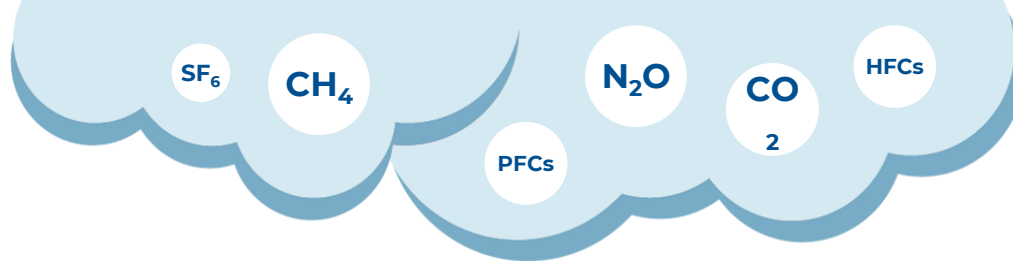
De broeikasgasemissies die door een bepaalde activiteit worden veroorzaakt

Bijvoorbeeld: Verbranding van 1 liter benzine = 2,3 kg CO<sub>2</sub>e

Emissies uitgedrukt in kg of tCO<sub>2</sub>e (gemeenschappelijke eenheid)

# Methodologie

## Scope



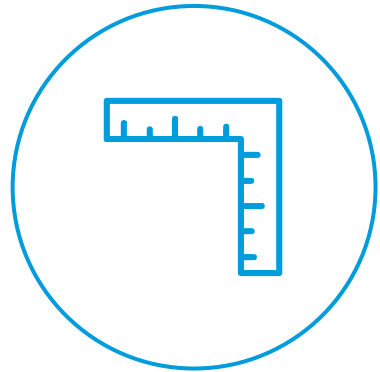
De reikwijdte van de analyse houdt rekening met de 3 perimeters:

- **Scope 1** : *Directe emissies uit bronnen in eigendom of onder beheer*
- **Scope 2**: *Indirecte emissies in verband met netwerkverbruik (elektriciteit, verwarmingsnet, enz.)*
- **Scope 3** : *Alle indirecte emissies die door de activiteiten van de organisatie worden veroorzaakt*

Inclus dans l'analyse carbone de GOB

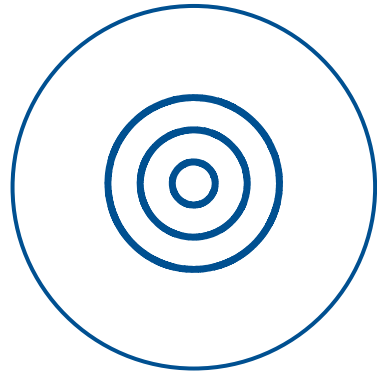


# Climate Journey - Klimaat tocht



## Voetafdruk en risicoberekening

Inzicht in koolstofemissies, producteffecten en risico's van klimaatverandering



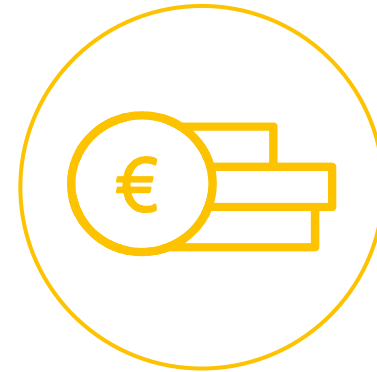
## Een stappenplan en reductie-doelstellingen vaststellen

Een duurzame strategie ontwikkelen, met reductiedoelstellingen en een routekaart om deze doelstellingen te bereiken



## Vermindering van de voetafdruk

Verbetering van de efficiëntie, het gebruik van hernieuwbare energie en het koolstofvrij maken van de bevoorradingsketen



## Financiering van klimaatmaatregelen

Financiering van klimaatmaatregelen, bv. door het vermijden of verwijderen van onvermijdelijke emissies of door te investeren in impactfondsen



## Communicatie

Betrekken van belanghebbenden bij een duurzame visie en communiceren van de resultaten

# CO2 Neutraliteit

Het CO2 Neutral label



# KMO Programma

CO2logic succesformule voor KMO's





# KMO programma

Uw weg naar klimaatneutraliteit in 4 blokken

## Block 1 - Inzicht

- Kick-off
- Tool op maat
- Ondersteuning data collectie
- Ondersteuning Data Entry
- Resultaten Genereren
- Results Analysis

## Block 4 - Offsetting & Labeling

- Offsetting & Labeling
- Ondersteuning Offsetting



## Block 2 - Doelstelling en reductieplan

- Introductie reductieplan
- Ondersteuning Reductieplan
- Shortlisting
- Target Framework
- Afronding van de doelstellingen en ondersteuning van het actieplan

## Block 3 - Governance

- Inleiding tot goed koolstofbeheer

Colour Legend :

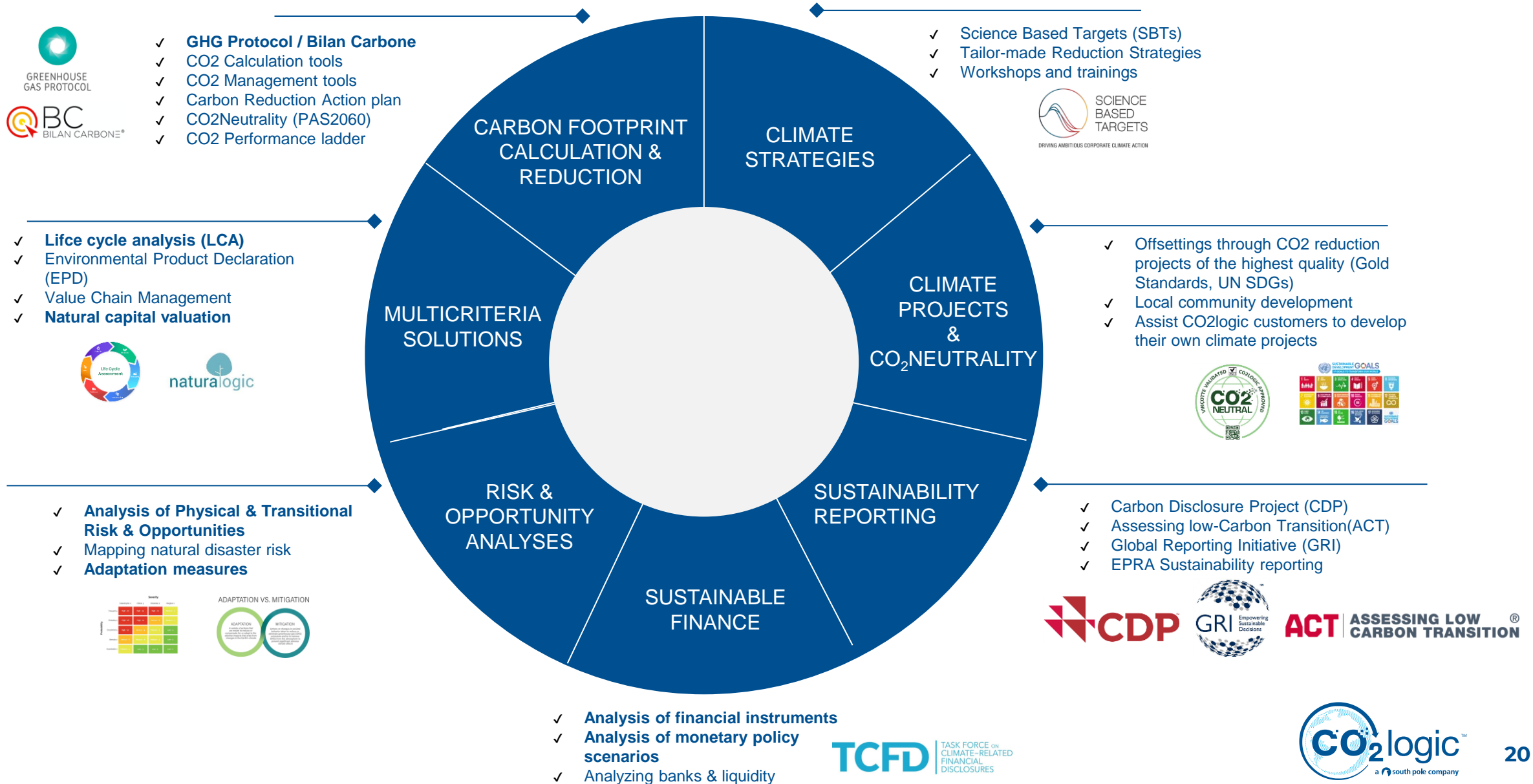
- Grouped sessions
- Individual sessions

Confidential. Do not distribute.

# Over CO2logic



# Overzicht van diensten





## Enkele Belgische Referenties



# Contactpersoon



**Kristof Cuadros Perez**

**Practice Lead Institutional Markets & Real Estate**

kristof@co2logic.com

Brussels



---

**Offices & global representations:**

*Addis Ababa, Amsterdam, Bangkok, Beijing, Berlin, Bogotá, Brussels, Cape Town, Hanoi, Jakarta, London, Los Angeles, Madrid, Medellín, Melbourne, Mexico City, New Delhi, New York, San Francisco, Singapore, Stockholm, Sydney & Zurich*

---



# Een geëngageerd team





THE CLIMATE IS CHANGING

ARE YOU?

