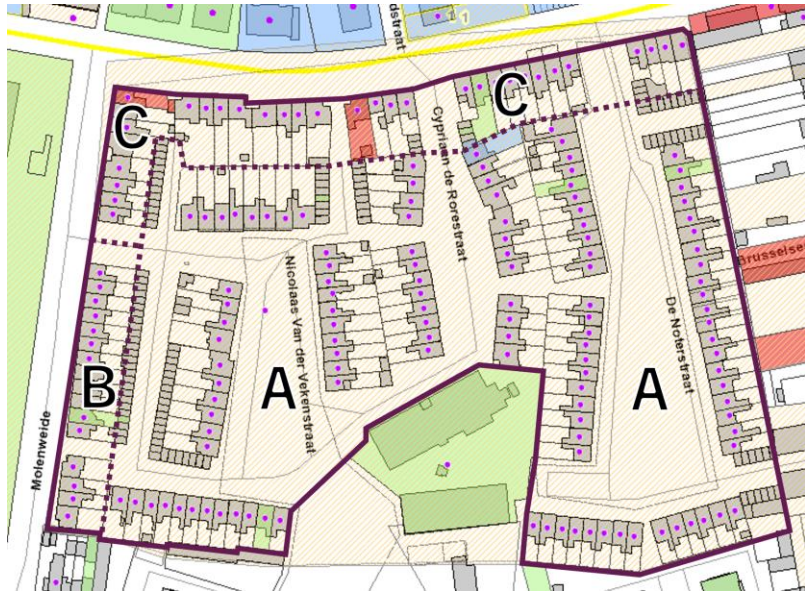


COLLECTIEVE ARCHITECTUUR

3 GEVELTYPES



A

De Noterstraat
Cypriaan de Rorestraat
Nicolaas Van der Vekenstraat



B

Molenweide (zuid)



C

Molenweide (noord)
Europalaan



COLLECTIEVE ARCHITECTUUR

Bepaald door:

Hier zetten
we op in !



- éénvormige bouwhoogte: 2 bouwlagen
- (terugspringende) gevelvlakken in verschillende materialen en kleuren: grijsbruine / bruine / beige gevelsteen + silextegels



- gevelopeningen: onderling uitgelijnd + maatvoering afgestemd op gevelvlakken

- Witte blokkramen -en deuren



- (gekleurde) panelen in ramen



ADVIES WIJKRENOVATIE

Algemene doelstelling:

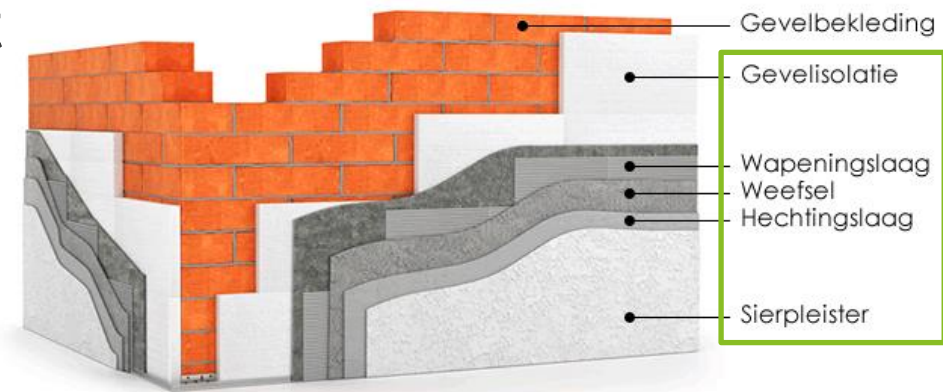
- Klimaatneutraal 2050
- (collectieve) wijkrenovatie
- Eén betaalbaar kader
- Respect voor en knipoog naar collectieve architectuur
- Evoluëren naar nieuwe eenheid
- Nieuw toekomstbeeld



ADVIES WIJKRENOVATIE

1 - BUITENISOLATIE

- Nieuwe pakket (isolatie + afwerking):
 - voorgevel + zijgevel: max. 14cm dik
 - * *bouwlijn = rooilijn: Vlaamse wetgeving*
 - achtergevel + daken: geen max. dikte
- Bij daken opletten dat isolatie niet boven kroonlijst uitsteekt.

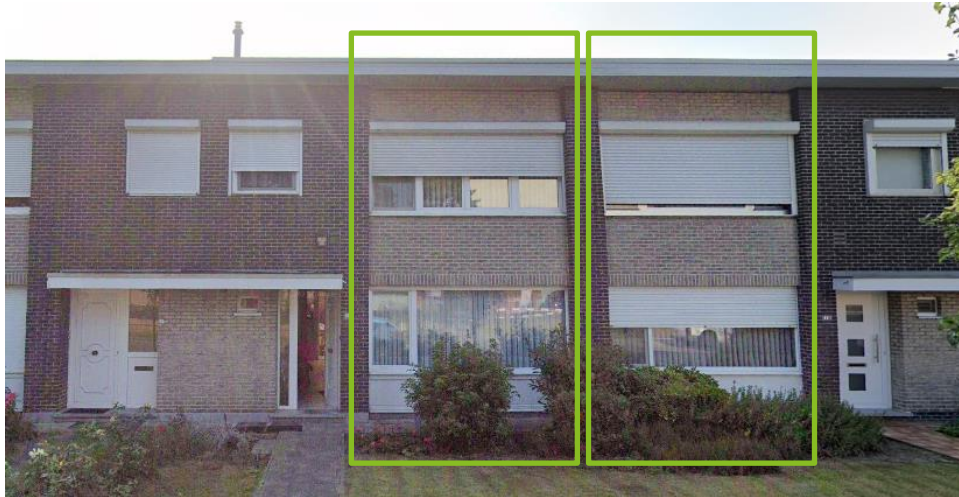


ADVIES WIJKRENOVATIE

1 - BUITENISOLATIE



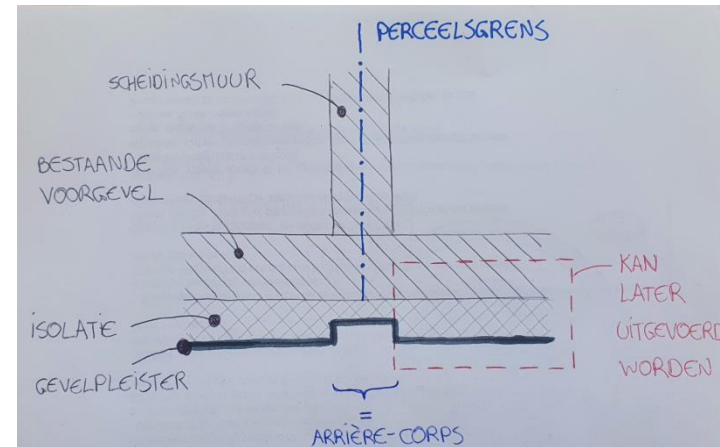
- Terugspringende gevelvlakken behouden
= even dik isoleren
= Molenweide (noord) + Europalaan



ADVIES WIJKRENOVATIE

1 - BUITENISOLATIE

- **Arrière corps:**
 - = gevelvlak springt terug t.h.v. scheidingsmuren (ca. 5cm)
 - = overgang naar buur +
 - makkelijkere aansluiting
 - wanneer die pas later isoleert
 - te voorzien aan voorgevel + achtergevel
 - ook wanneer burenen tegelijkertijd isoleren (eenheid)



ADVIES WIJKRENOVATIE

2 - GEVELMATERIAAL

Huidige eenheid in materiaal



- Zonder buitenisolatie:
huidige materialen en kleuren
bewaren / opnieuw aanbrengen



ADVIES WIJKRENOVATIE

2 - GEVELMATERIAAL

- Met buitenisolatie:
 - Witte crepi (RAL 9010 of 9001)
=> wit mildert opwarming
 - korrelmaat bepaalt uitzicht
=> bij voorkeur glad of 0,5mm
=> eenvoudiger in onderhoud (verhoogt levensduur)
 - Hoekprofielen
=> langere levensduur
 - Gevelaccenten mogelijk in ander materiaal en kleur + moet passend zijn in gevelbeeld



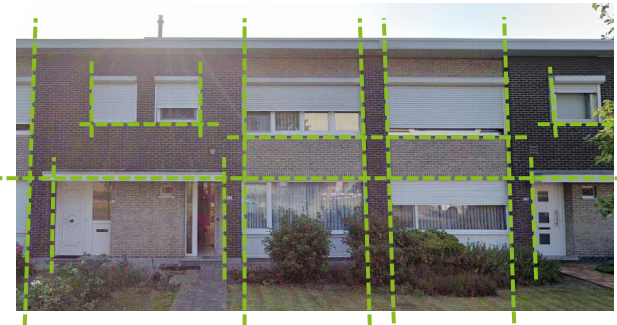
ADVIES WIJKRENOVATIE

3 - GEVELOPENINGEN



Eenheid in uitlijning + ritmering
van gevelopeningen + gevelvlakken

- Algemeen:
niet verbreden / versmallen
- Klein raam 1^{ste} verdieping kan vergroten
naar onderen toe
- Molenweide (noord) + Europalaan:
gevelopeningen bij voorkeur ongewijzigd
* hangt samen met gevelvlakken



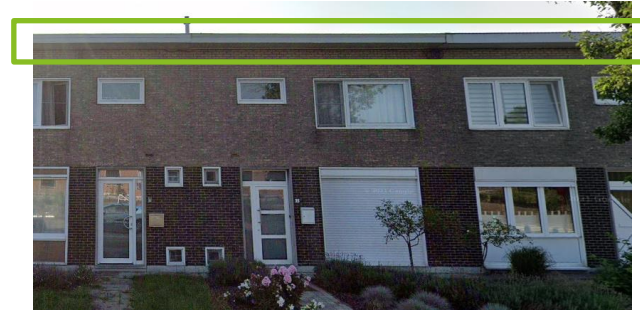
ADVIES WIJKRENOVATIE

4 - KROONLIJST + LUIFELS



Eenheid in witte uitkragende kroonlijsten + inkomluifels

- Te bewaren / opnieuw aanbrengen
- Uitkragend
- Volgens huidige maatvoering
- Wit



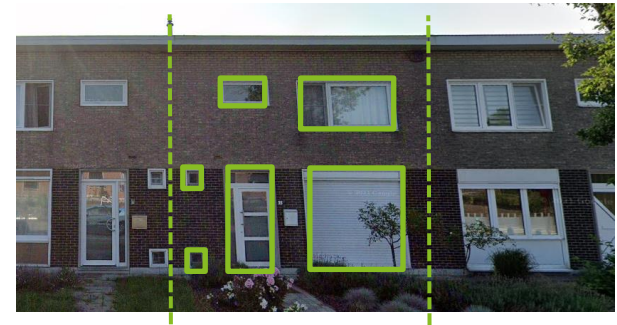
ADVIES WIJKRENOVATIE

5 - RAMEN + DEUREN

- Blokkaders
= kader gelijk met gevelvlak

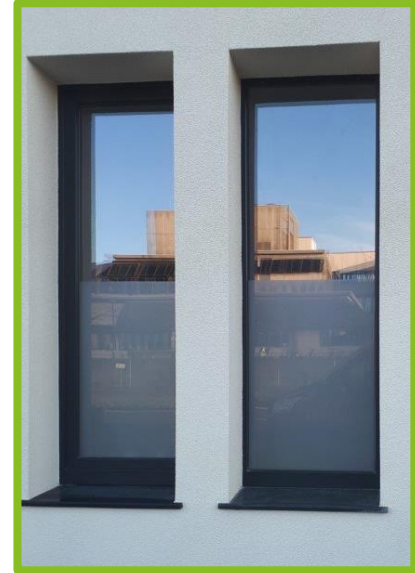
Huidige eenheid in witte blokkaders

- Geen buitenisolatie: opnieuw aanbrengen
- Wel buitenisolatie: mogelijk (keuze)
- Naar oorspronkelijk model:
 - Wit
 - Indeling
(= horizontale –en verticale stijlen)



5 - RAMEN + DEUREN

- Standaard kaders
= kader ligt dieper dan gevelvlak
 - Geen buitenisolatie: niet mogelijk
 - Wel buitenisolatie: mogelijk
 - Voldoende diep t.o.v. gevelvlak (ca. 14cm)
 - Crepi op dagkanten
 - Materiaal: vrije keuze
 - Wit / zwart / houttinten



ADVIES WIJKRENOVATIE

5 - RAMEN + DEUREN



- Eenheid in raamindeling
= horizontale –en verticale
onderverdeling in raamgehelen
 - Opnieuw aanbrengen naar
oorspronkelijk model
 - Gekleurde panelen opnieuw
aanbrengen (vrije kleurkeuze) ✓
 - Paneel onderaan in leefruimte
mag in glas



ADVIES WIJKRENOVATIE

6 - ZONNEPANELEN

- Achter elkaar op platte daken
bij voorkeur op dak hoofdgebouw
- Niet zichtbaar vanop openbaar domein / straat
=> binnen 45° vanaf kroonlijst



ADVIES WIJKRENOVATIE

7 – BUITENUNITS + AIRCO'S

- Niet op voorgevel / zijgevel
liefst ook niet op achtergevel
- Bij voorkeur op dak hoofdgebouw
- Niet zichtbaar vanop openbaar
domein / straat
=> binnen 45° vanaf kroonlijst
- Geen hinder (oververhitting) voor burens
=> van belang bij plaatsing in tuin



ADVIES WIJKRENOVATIE

8 – ROLLUIKEN + ZONNEWERINGEN

- Geen opzetluiken
- In te werken in raamkaders of dagkanten
OF
weg te werken achter buitenisolatie

