

CAMPAGNE DUURZAME VERWARMING

Ighor Van de Vyver
Duurzaamheid en Energie



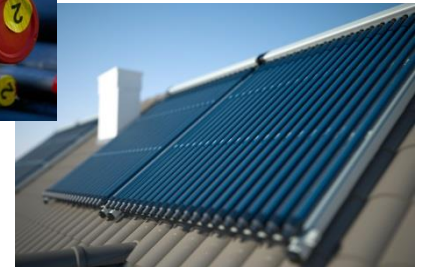
MECHELEN 

INLEIDING



WARMTESTRATEGIE

Hoe kunnen we onze gebouwen verwarmen en koelen zonder olie en gas tegen 2050 (fossielvrij)





**DUURZAME
VERWARMING**

Campagne voor Mechelaars



CAMPAGNE DUURZAME VERWARMING

- Doelstelling
 1. Huidig aanbod woon- en energieloket versterken en uitbreiden mbt. betaalbare en duurzame verwarming met informatie, tools, financiering, advies & begeleiding, inspiratie
 2. Acties opzetten waarmee we **250** huishoudens bereiken en **100 tCO2** besparen
- Looptijd: tem. 31 maart 2023
(2 stookseizoenen)

7 BETAALBARE EN
DUURZAME
ENERGIE



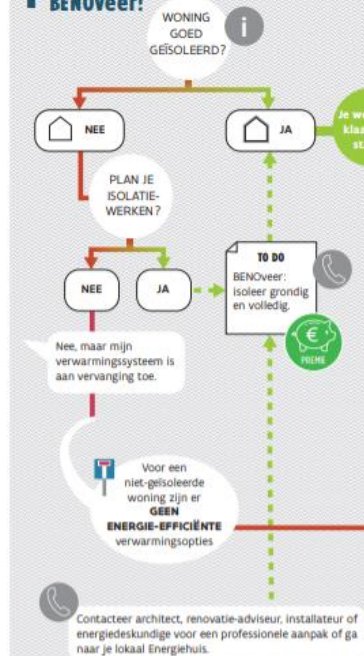


CAMPAGNE DUURZAME VERWARMING

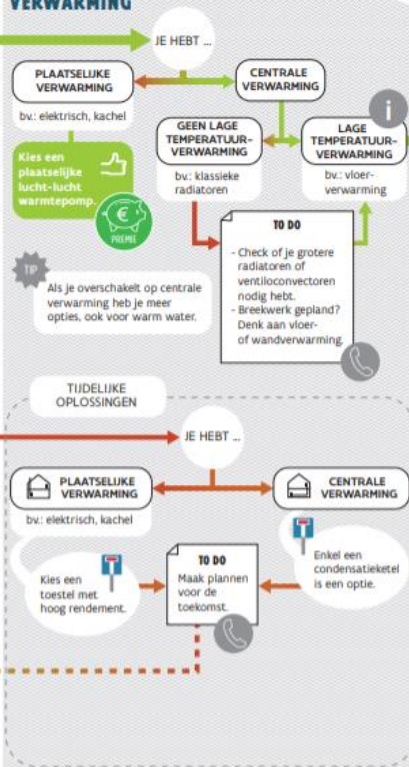
- Activiteiten:
 1. Advies en begeleiding (individueel)
 - Check je ketel
 - Advies van diverse initiatieven (energiescanners, woonmeter, verwarmingscoach,...)
 - Doe de 50-graden test
 - Meetcampagne met online tool
 - Groepsaanbod duurzame technieken
 - Renovatiebegeleiding met uitrol webplatform renovatiebegeleiding
 - Selectie van aannemers en installateurs
 2. Advies en begeleiding (collectief): Collectieve renovatie van appartementsgebouwen
 - 3 Pilootprojecten (ihkv Klimaatwijk)
 - Investeringsconcept (ihkv EU city facility)
 - Totaaldienstverlening (ihkv LIFE Condoreno)
 3. Werk- en focusgroepen
 4. Communicatiecampagne

STAPPENPLAN: VERSIE VLAANDEREN

1 ISOLEER JE WONING OP-EN-TOP: BENOVEER!

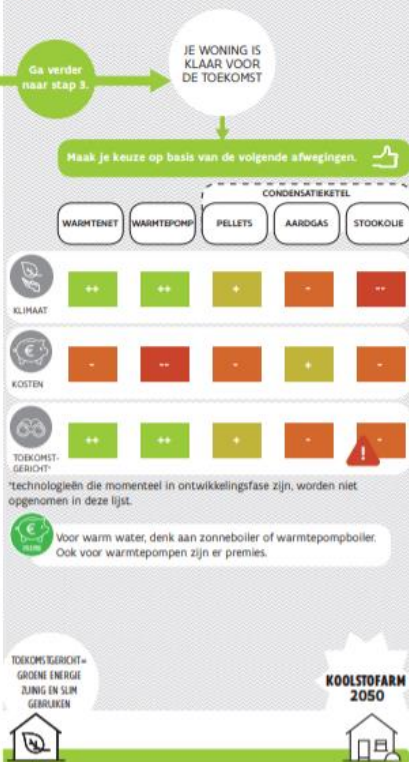


2 GA NAAR LAGE TEMPERatuur-VERWARMING



JE WONING DUURZAAM VERWARMEN IN DRIE STAPPEN

3 KIES VOOR DUURZAME VERWARMING



Meer informatie op www.energiesparen.be / Duurzaam verwarmen

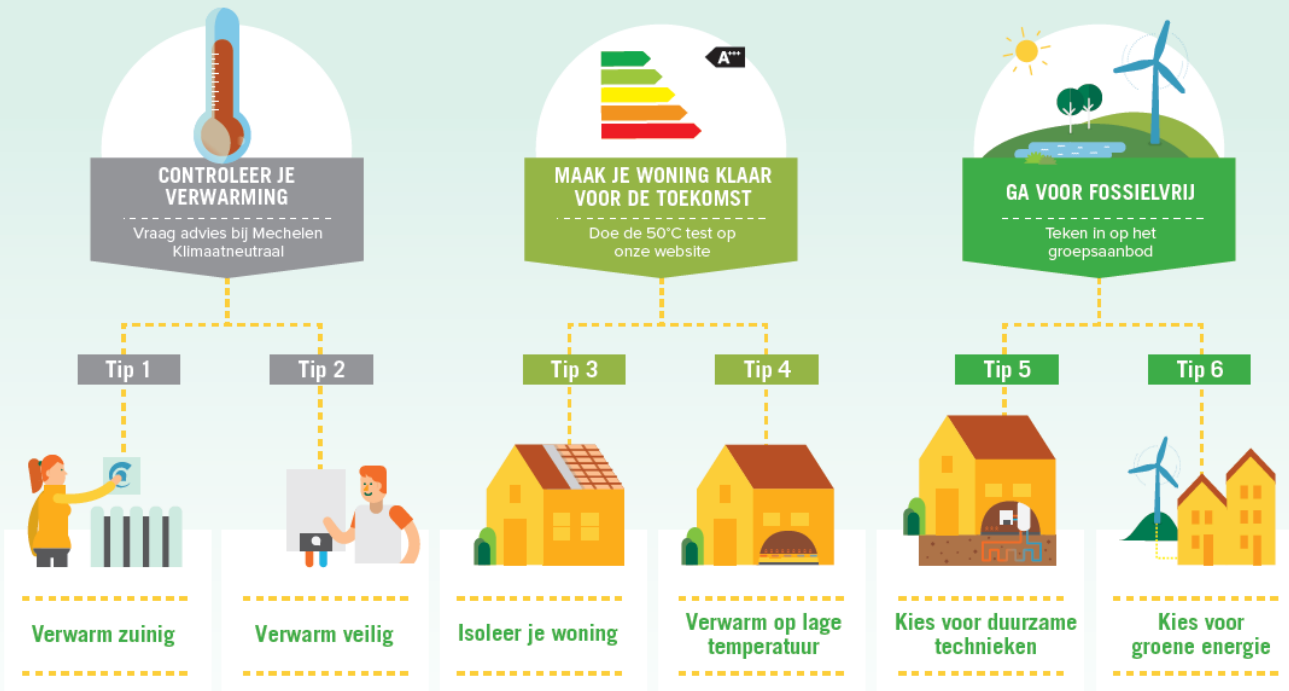
Blaasdeur voor slimme huishouding met de toekomstige technologieën, energiezuinig... van 2025

Vlaanderen is energie en klimaat

STAPPENPLAN: VERSIE MECHELEN

Duurzaam verwarmen. Hoe doe je dat?

Ongeveer 75% van Je energieverbruik gaat naar het verwarmen van Je woning. Dat weegt door op Je factuur en op het klimaat. Met het aanbod van Mechelen Klimaatneutraal doe je er iets aan! Het onderstaande stappenplan toont ons aanbod in drie concrete acties en zes tips.



Zin om aan de slag te gaan? Mechelen Klimaatneutraal staat je bij met advies, begeleiding en een groepsaanbod rond duurzame verwarming.
www.mechelenklimaatneutraal.be #2800fossielvrij

Met de steun van
Provincie Antwerpen

Interreg
2 Seas Mers Zeeën
SHIFFT

KLIMAATNEUTRAAL
MECHELEN



DOE DE 50 GRADEN TEST

Web-module

DUURZAAM VERWARMEN: HOE DOE JE DAT?

© 2023 by MEK, een organisatie van de Vlaamse Gemeenschap voor de Milieu- en Natuurwetenschappen (Vlaamse Milieu Federatie) vzw. Alle rechten voorbehouden. Het is niet toegestaan dit document te kopiëren of te verspreiden.

Doe de 50 graden test.

Check of je huis én je ketel klaar zijn om te verwarmen op lage temperatuur. En stap in het groepsaanbod warmtepompen.

[MECHELENKLIMAATNEUTRAAL.BE/](https://mechelenklimaatneutraal.be/)
[DUURZAAM-VERWARMEN-HOE-DOE-JE-DAT](https://mechelenklimaatneutraal.be/duurzaam-verwarmen-hoe-doe-je-dat)

DOE DE 50GRADEN TEST

Wil je testen of jouw huis klaar is voor verwarmen op een lage temperatuur? Bijvoorbeeld met een warmtepomp of via een warmtenet? Verlaag dan 2 weken lang de temperatuur van je cv-ketel naar 50 graden en ervaar het zelf. Meld je aan en doe mee met de 50-gradentest!

Waarom moet je huis voldoen?

Om je huis met die lage temperatuur goed warm te krijgen, moeten er 2 dingen in orde zijn:

- Je huis moet **goed genoeg geïsoleerd** zijn.
- Je **verwarming** (het afgiftesysteem) moet **voldoende warmte** kunnen afgeven. Vloer- of wandverwarming zijn hiervoor gemaakt, maar ook je huidige radiatoren of convectoren kunnen geschikt zijn of geschikt worden gemaakt.

Met de 50-gradentest neem je de proef op de som. Je stelt de temperatuur van je hr-ketel in op 50 graden en ervaart of het nog comfortabel warm wordt in huis. Na 2 weken vul je een online tool in en krijg je advies over de overstap naar verwarmen op lage temperatuur. Krijg je het huis nog niet lekker warm met 50 graden? Dan krijg je advies hoe je je huis geschikt kunt maken.

Meld je aan!

50-gradentest

Je kunt je nu al aanmelden voor de test. De echte test begint pas als het koud genoeg is. Als het zover is, ontvang je een e-mail met het startsein.

Ja, ik doe mee! →



DOE DE 50 GRADEN TEST

- Webtool

KLIMAATNEUTRAAL MECHELEN | Doe de 50 graden test!



Is jouw huis geschikt voor lage temperatuur verwarming?

Je hebt de afgelopen periode de aanvoertemperatuur van je cv-ketel op 50 graden gezet en ervaren of je huis goed warm wordt. Vul de vragen van deze test in en ontdek:

- of je huis geschikt is voor een (hybride) warmtepomp
- of je huis klaar is om zonder aardgas of stookolie te verwarmen
- of je nu al zuiniger kunt stoken op 50 graden
- wat je nog moet doen om je huis geschikt te maken voor fossielvrij wonen

[Start advies](#)

milieu centraal Met de steun van Interreg 2 Seas, Triple-A en het European Regional Development Fund disclaimer



MAAK JE WONING KLAAR VOOR DE TOEKOMST
Doe de 50°C test op onze website

Tip 3



Isoleer je woning

Tip 4



Verwarm op lage temperatuur

ACHIEVEMENT / LESSONS LEARNED

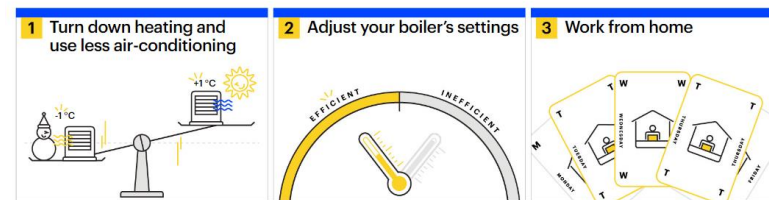
- Will be rolled-out in whole Flanders by BBL / Ecobouwers
- Shift the message from *'make your home heatpump ready'* to *'save money, reduce reliance on (Russian) energy, support Ukraine and help the planet'*
- Do not focus only on 2 coldest weeks but on the whole heating season



Playing my part:

How to **save money, reduce reliance on Russian energy, support Ukraine and help the planet**

iea.org



<https://www.iea.org/reports/playing-my-part>



WARMTE POMPEN

Groepsaanbod



GROEPSAANBOD WARMTEPOMPEN



What?

- Improve advice about heatpumps in existing homes
- Selection of skilled installers
- Provide support throughout the construction process

GROEPSAANBOD WARMTEPOMPEN



Why?

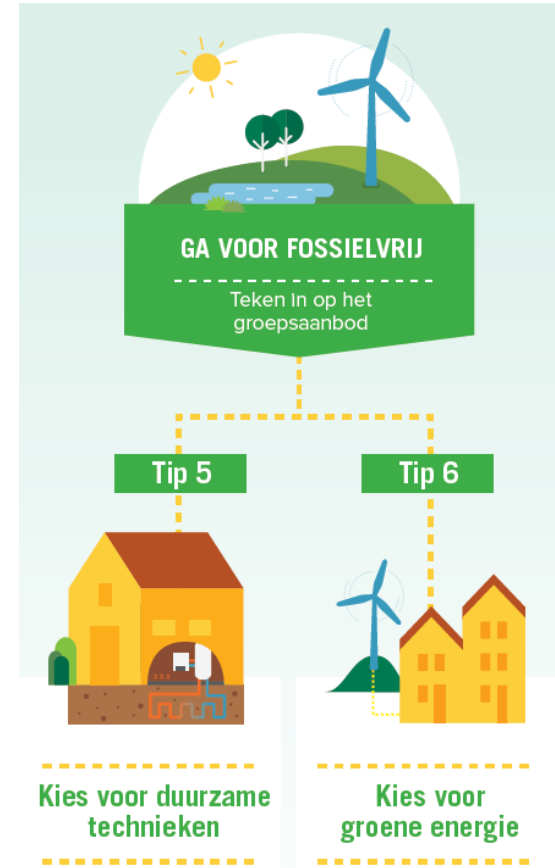
- People need support to know if their home is **heatpump-ready**. People do not know who can help them with this question
- We need to remove more than 1.000 connections to the gas grid yearly by 2050. But currently, there are **only 8 heatpumps installed each year in existing homes** in Mechelen

GROEPSAANBOD WARMTEPOMPEN

Een combinatie van...

- Renovatiebegeleiding
<https://klimaatneutraal.mechelen.be/benovatiecoach>
- Groepsaanbod warmtepompen (cfr. Vlaams-Brabant)
<https://www.vlaamsbrabant.be/nl/en/ergie-en-wonen/groepsaankopen/groepsaankoop-warmtepompen>

Partners: Fluvius, Dialoog vzw





HOGE KWALITEIT VAN MATERIALEN EN PLAATSING

Bron-afgifte	minimumeis energielabel	
	Bij 35°C (uitz. lucht-lucht)	Sanitair warm water
Bodem-water	A+++	A
Lucht-water monoblock	A++	A
Lucht-water split	A++	A
Externe boilerkasten	/	A
Lucht-lucht	A+	/
Warmtepompboiler	/	A++

EEN CORRECTE PRIJS

• Richtprijzen vastgelegd ism. de sector

Bodem-water warmtepomp met verticale bodemwarmtewisselaar

Courante min. en max. prijzen (in euro) voor het plaatsen van een combi bodem-water warmtepomp voor verwarming en sanitair warm water met verticale bodemwarmtewisselaar, inclusief warmtebron, de nodige randapparatuur en plaatsing, exclusief warmteafgifte en btw

4 kW*		6 kW*		8 kW*	
Min.	Max.	Min.	Max.	Min.	Max.
13.000	16.000	14.000	18.000	16.000	19.000

*Vermogen bij brontemperatuur van 0°C, in gemiddeld klimaat en bij uitgangstemperatuur van 35°C

Bodem-water warmtepomp met horizontale bodemwarmtewisselaar

Courante min. en max. prijzen (in euro) voor het plaatsen van een combi bodem-water warmtepomp voor verwarming en sanitair warm water met horizontale bodemwarmtewisselaar, inclusief warmtebron, de nodige randapparatuur en plaatsing, exclusief warmteafgifte en btw

4 kW*		6 kW*		8 kW*	
Min.	Max.	Min.	Max.	Min.	Max.
11.000	15.000	12.000	16.000	13.000	17.000

*Vermogen bij brontemperatuur van 0°C, in gemiddeld klimaat en bij uitgangstemperatuur van 35°C

Lucht-water warmtepomp

Courante min. en max. prijzen (in euro) voor het plaatsen van een combi lucht-water warmtepomp voor verwarming en sanitair warm water, inclusief de nodige randapparatuur en plaatsing, exclusief warmteafgifte en btw

4 kW**		6 kW**		8 kW**	
Min.	Max.	Min.	Max.	Min.	Max.
7.500	9.000	8.500	10.000	9.500	11.000

**Vermogen bij buitentemperatuur van -10°C (droge bol temperatuur), in gemiddeld klimaat en bij uitgangstemperatuur van 35°C

Vloerverwarming

Courante min. en max. prijzen (in euro per m² vloeroppervlakte) voor vloerverwarming, inclusief plaatsing de nodige randapparatuur, exclusief btw

Nat systeem		Droog systeem	
Min.	Max.	Min.	Max.
40	60	50	70

Ventilo-convectoren (radiatoren) op zeer lage temperatuur

Courante min. en max. prijzen (in euro) voor ventiloconvectoren op zeer lage temperatuur (vertrektemperatuur 35°C), inclusief plaatsing en de nodige randapparatuur, exclusief btw.

Prijzen alleen geldig voor standaard modellen: design, vorm en kleur kunnen de prijs sterk verhogen.

Klein (0,5 à 1 kW)		Groot (1 à 2 kW)	
Min.	Max.	Min.	Max.
500	1300	1000	1900

Split lucht-lucht warmtepomp

Courante min. en max. prijzen (in euro) voor het plaatsen van een split lucht-lucht warmtepomp, inclusief plaatsing en de nodige randapparatuur, exclusief btw

3 kW*		5 kW*	
Min.	Max.	Min.	Max.
2750	3750	3000	4500

*Vermogen bij buitentemperatuur van -10°C, in gemiddeld klimaat en bij een binnentemperatuur van 20°C

Multisplit lucht-lucht warmtepomp

Courante min. en max. prijzen (in euro) in functie van het aantal binnenunits voor het plaatsen van een multisplit lucht-lucht warmtepomp, inclusief plaatsing en de nodige randapparatuur, exclusief btw

2 binnenunits		3 binnenunits		4 binnenunits	
Min.	Max.	Min.	Max.	Min.	Max.
4000	7000	7000	10.000	8000	11.000

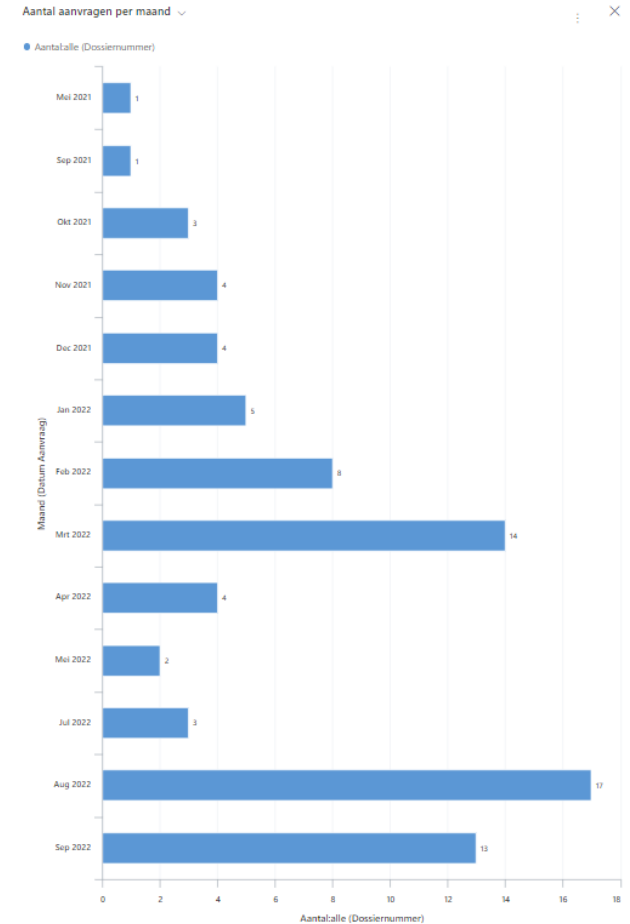
Warmtepompboiler

Courante min. en max. prijzen (in euro) voor het plaatsen van een warmtepompboiler op buiten- of kelderlucht, inclusief plaatsing en de nodige randapparatuur, exclusief btw

>200 l	
Min.	Max.
3000	4000

PRELIMINARY RESULTS

- Partners involved
 - 1 consultant Dialoog vzw
 - 6 renovation coaches
 - 2 Stad Mechelen (= in-house) (50%)
 - 2 IGEMO (30%)
 - 2 freelancers (20%)
 - 4 SMEs (installers)
- Results (1 sep. 2021 – 1 sep. 2022)
 - Requests: **65**
 - Home visits: **59** (incl. planned)
 - Advice: approx **33** (22+6+5)
 - Offer requested: approx **25**
 - Installed: min. **1** (data in collection progress)



CONDOMINIUM RETROFIT

Supporting building managers
and homeowner associations



CO-OWNED CONDOMINIUMS: PILOTS

- Partners involved
 - Flemish government
 - 2 consultants (Contutti and Bureau Bouwtechniek)
 - 2 syndics, 3 homeowner associations
- Results: 3 buildings
 - #1: **85** dwelling units
 - #2: **25** dwelling units
 - #3: **12** dwelling units
- Renovation masterplan conducted in buildings 1&2
- Investment decision in GA planned (sep 2022)



Adres	Koningin Astridlaan 159-161, 2600 Mechelen
Bouwjaar	ca. 1979
Plannen beschikbaar?	scans beschikbaar bij syndicus
Aantal appartementen	85
Aantal leden VME	95 (?)
Verdeling eigenaars-verhuurders / eigenaars-bewoners	1/4* verhuurders – 3/4* eigenaar-bewoners (inschifting van syndicus)
Typologie gebouw	Typologie 1 - middeelhoogbouw - gelijkvloers + 7 andere bouwlagen - 5-6 appartementen per verdieping per inkomhal
Afwerking	voorgevel bovendakse zijgevel achtergevel natuursteen bekleding (d 8 cm), niet geïsoleerd, wel spouw (d 6 cm) 1 geïsoleerd + leien, 1 niet afgewerkt, steeds metselwerk buitenspouwband metselwerk
Type dak	plat dak, verouderde dichtung, ca. 6 cm isolatiedikte
Type schrijnwerk	- aluminium, thermisch niet onderbroken (originele ramen) - niet consequent vernieuwd - deels dubbele beglazing (1* generatie), deels enkel glas - plaatselijk rolluiken
Aanwezigheid terrassen	- terrassen aan voor- en achterzijde gebouw - op sommige terrassen dichting gestaat, op sommige niet
Aanwezigheid kelder/verdieping	voldiedig onderkelderd, linn aangelegd op gelijkvloers
Wijze van verwarmen	- collectief stookkanaal – 3 hoogrendementsketel op gas in cascade - CV + sanitair warm water op deze ketels



Adres	Olvettenvest 37, 2600 Mechelen
Bouwjaar	1963
Plannen beschikbaar?	ja – papieren versie
Aantal appartementen	25
Aantal leden VME	23
Verdeling eigenaars-verhuurders / eigenaars-bewoners	1/3* verhuurders – 2/3* eigenaar-bewoners
Typologie gebouw	typologie 2 - middeelhoogbouw - gelijkvloers + 8 andere bouwlagen - 3 appartementen per verdieping, 1 op gelijkvloers
Afwerking	voorgevel bovendakse zijgevel achtergevel natuursteen bekleding, niet geïsoleerd zijgevel geen wachtliggevel – gevel analogo aan voor- en achtergevel natuursteen bekleding, niet geïsoleerd
Type dak	plat dak, bitumineuze dichtung
Type schrijnwerk	- aluminium - vernieuwd 20-25 jaar geleden - dubbele beglazing - oorspronkelijk staal - nee – geen terrassen
Aanwezigheid terrassen	- op sommige terrassen dichting gestaat
Aanwezigheid kelder/verdieping	niet volledig onderkelderd
Wijze van verwarmen	- collectief stookkanaal – 1 hoogrendementsketel op gas (staterit van 2001)



Adres	Koningin Astridlaan 69 en Lange Heistraat 3638, 2600 Mechelen
Bouwjaar	Niet geweten, ca. 1974 (perceel dan aangekocht volgens akte)
Plannen beschikbaar?	geen plannen beschikbaar bij syndicus, ook niet via bewoners
Aantal appartementen	12
Aantal leden VME	13
Verdeling eigenaars-verhuurders / eigenaars-bewoners	1/2* verhuurders – 1/2* eigenaar-bewoners
Typologie gebouw	1/2* Koningin Astridlaan: typologie 2 - middeelhoogbouw - gelijkvloers + 8 andere bouwlagen - 1 appartement per verdieping, commerciële ruimte op gelijkvloers zijde Lange Heistraat: typologie 4 - laagbouw - gelijkvloers + 2 andere bouwlagen - 2 appartementen per verdieping, garages op gelijkvloers



Ben jij appartementsbewoner? En wil je energiezuiniger wonen?

Stel je kandidaat, en wie weet starten we een begeleidingstraject om jouw appartementsgebouw energiezuinig te maken!

Concreet zoekt stad Mechelen twee Verenigingen van Mede-Eigenaars (VME's) die willen meestappen in het project 'Klimaatwijken: Ruimte voor energie langs de Mechelse Vesten'. Dit is een project van Departement Omgeving, het Team Vlaams Bouwmeester en het Vlaams Energie- en Klimaat Agentschap.

- Woon je in een appartementsgebouw dat op of in de buurt van de Mechelse Vesten ligt?
- Kan het gebouw een gerichte renovatie gebruiken om energiezuiniger te worden?
- En wil je als VME niet alleen renovatieplannen maken, maar ze ook uitvoeren?

Lees de uitgebreide projectinfo en selectiecriteria, en toon alvast je interesse door je in te schrijven vóór 30 juni.

SCHRIJF JE IN



CHECK JE KETEL

Adviesverlening

ACHTERGROND

Keuring en periodiek
onderhoud van ketels
www.veiligverwarmen.be



BankePhotos

**Aantal doden door CO-vergiftiging
vorig jaar gestegen**

Gunter Joosen
za 19 jul 2020 06:12



ACHTERGROND

- Context:
Energiearmoede
 - Meer dan **één op de vijf** huishoudens (**20,7%**) kampt in 2019 met energiearmoede...
 - <https://www.kbs-frb.be/nl/Activities/Publications/2021/20210323NT>

Barometers energie- en waterarmoede

Analyse en interpretatie van de resultaten 2019

Een initiatief van het Platform tegen Energiearmoede,
beheerd door de Koning Boudewijnstichting

> Belangrijkste boodschappen

Meer dan een op de vijf huishoudens (20,7%) kampt in 2019 met energiearmoede...

... ondanks een zacht klimaat en een aanzienlijke daling van de aardgasprijs voor de gezinnen

- > 15,1% heeft een energiefactuur die te hoog is in verhouding tot het beschikbaar inkomen na aftrek van de kosten van huisvesting (gemeten energiearmoede). Zij gaven gemiddeld 55 euro per maand meer uit aan hun energiefactuur dan alle huishoudens in België;
- > 4,2% heeft een abnormaal lage energiefactuur in vergelijking met vergelijkbare huishoudens (verborgen energiearmoede). Gemiddeld gaven zij 79 euro per maand minder uit aan hun energierekening;
- > 3,6% vreest zijn woning om financiële redenen niet behoorlijk te kunnen verwarmen (subjectieve energiearmoede).



AANLEIDING

- Premie voor onderhoud verwarming
 - Gas en stookolieketels
 - Incl. waterzijdig inregelen
 - Door erkende technici
 - Premiebedrag: **180 EUR** (incl BTW)
 - Energiebesparing: **5%** per jaar
 - ~ **1.163 kWh per jaar** voor jaarverbruik van 23.260 kWh
 - 58 EUR per jaar (gasprijs 0,05 EUR/kWh) of **116 EUR** per jaar (gasprijs 0,10 EUR/kWh)

*Ter info: in jan. 2022 bedraagt de gasprijs 0,16 EUR/kWh
(https://dashboard.vreg.be/report/DMR_Prijzen_gas.html)*

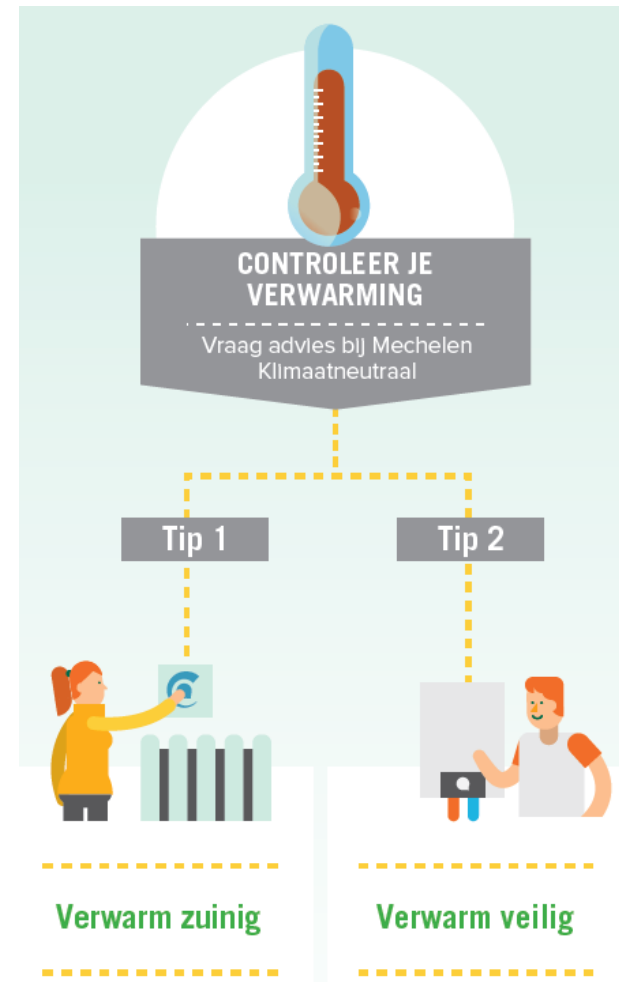


CHECK JE KETEL

- Projectvoorstel Check je Ketel
- Partners:
 - Energiehuizen: IGEMO en Stad Mechelen
 - Organisaties: SAAMO provincie Antwerpen, Natuurpunt vzw (energiesnoeiers)
 - OCMW's: 10 gemeenten in regio Rivierenland (incl. Mechelen)
- Looptijd 3 jaar (start 1 september 2022)

CHECK JE KETEL: AANBOD

- Doel: laagdrempelig aanbod voor Mechelaars
 - Advies
 - verbruik te verminderen
 - comfort te verbeteren
 - kleine besparingsmaatregelen
 - Oproep voor onderhoud
 - Verplicht onderhoud
 - Nazicht ihkv. omschakeling
 - Optimalisatie van regeling





CHECK JE KETEL: ADVISEURS

- Bestaand aanbod adviesverlening:
 - Provincie Antwerpen (verwarmingscoach)
 - Samenlevingsopbouw (woonmeter)
 - Fluvius/Energiesnoeiers (energiescan)
 - Klimaan (energiehelden)
 - IGEMO (warmtescanners)
 - ...

COMMUNICATIECAMPAGNE

- Website www.mechelenklimaatneutraal.be/fossielvrij-verwarmen



Vandaag verwarmt 90% van de gezinnen met stookolie of aardgas, samen goed voor 14% van de Vlaamse uitstoot van broeikasgassen. Om de klimaatdoelstellingen te halen en dus de opwarming van de aarde een halt toe te roepen, is een omschakeling naar een meer duurzame manier van verwarmen noodzakelijk.

Om deze omschakeling waar te maken, zet Stad Mechelen in op onderstaande acties.

Interreg 
2 Seas Mers Zeeën
SHIFFT

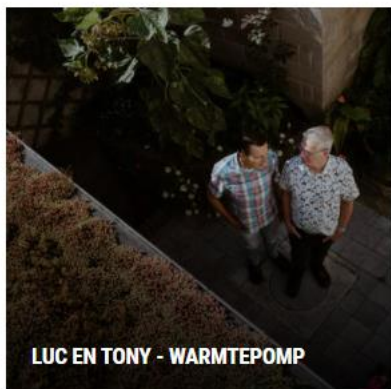
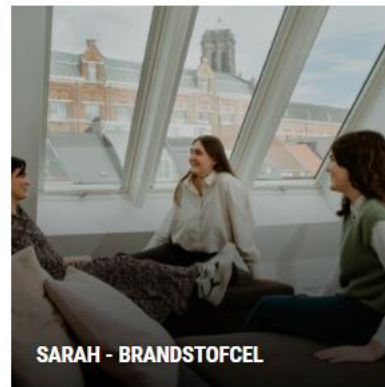
met de steun van



COMMUNICATIECAMPAGNE

interreg 
2 Seas Mers Zeeën
SHIFFT

met de steun van



PARTICIPATION SESSIONS

Information sessions with citizen initiative / cooperative Klimaan

- <https://klimaan.be/?s=warmtepompen>
- <https://klimaatneutraal.mechelen.be/inspiratiesessie-groen-verwarmen>



PARTICIPATION SESSIONS

- Focus groups:
 - 50° test
 - Co-owned condominiums
 - Check je ketel



OVERZICHT HUIDIG AANBOD

- Huidig aanbod adviesverlening:
 - Provincie Antwerpen (verwarmingscoach)
 - Samenlevingsopbouw (woonmeter)
 - Fluvius/Energiesnoeiers (energiescan)
 - Klimaan (energiehelden)
 - IGEMO (warmtescanners)
 - ...

IGEMO

- ◆ Samen van Thermoscan naar Renofan – in (BER-BOR-DUF-PSA-SKW-WIL)
 - ◇ Vrijwilligers voeren in de winter gratis thermoscans uit.
 - ◇ Er wordt bij de bewoner gevraagd hoe de woning en het water verwarmd worden.
 - ◇ Soms wordt er ook gekeken naar opstelling warmtetoestel en of leidingen geïsoleerd zijn.
 - ◇ Een van de vrijwilligers is warmtecoach (PSA).
 - ◇ Bewoner krijgt rapport met beelden en advies hoe hij woning moet isoleren en duurzaam verwarmen om doelstellingen van 2050 te halen.
- ◆ SUPRA – renovatiecoaching (BOR-DUF-PSA)
 - ◇ Renovatiecoaches begeleiden bewoner van A tot Z.
 - ◇ Er wordt bij de bewoner gevraagd hoe de woning en het water verwarmd worden.
 - ◇ Stappenplan wordt opgemaakt om woning te energetisch te isoleren en verwarmen.

IGEMO

- ◆ Energiescan in bepaalde gemeenten (BER-BOR-DUF-...)
 - ◇ Samenwerking met natuurpunt (energiesnoeiërs: PSA-SKW-WIL)
 - ◇ Specifieke doelgroep, meestal geen middelen
 - ◇ Verbruik (elektriciteit en gas) worden nagekeken, incl. facturen.
 - ◇ Interessante doelgroep voor afstellen verwarming.



SAAMO PROVINCIE

- Partner in project Noodkoopfonds Mechelen -> uitbouw groepswerking met deelnemers
- Goed Plan – ontzorgingstraject voor verhuurders – huurwoning kwalitatief verbeteren en energiezuinig maken –
- verwarming, isolatie, schrijnwerk ... www.goedplan.be
- Nu in Lier (via IGS) en Turnhout
- Concept Betaalbaar warm met HaaS – betaalbare, energiezuinige verwarming in woningen van kwetsbare groepen – pakket installatie en onderhoud
 - Subsidieaanvraag Vlaanderen Circulair – Mechelen was partner – niet behaald.
- Ontwikkeling Woonmeter – eenvoudige hydro- en thermometer – 4 vuistregels voor verwarmen en verluchten – heel gebruiksvriendelijk.
 - www.woonmeter.be

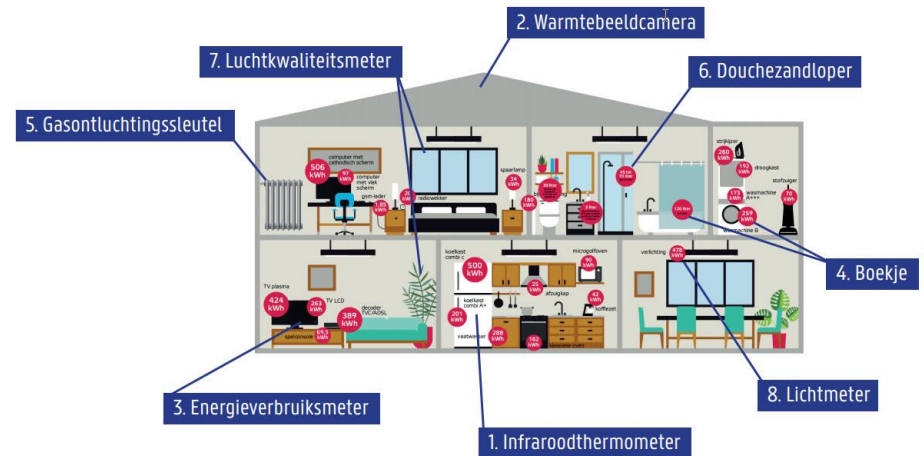
KLIMAAN VZW

- Energiehelden en burenparty's
- Klimaankoffer ism. Klusbib
- <https://klimaan.be/project/energiehelden/>

ER ZIT ENERGIE IN DEZE WIJK

Je krijgt energie door samen energie te besparen.
Tris Segers (Betaniënstraat 10a) is ambassadrice in deze wijk.

ALLE INFO: [KLIMAAN.BE/PROJECT/ENERGIEHELDEN](https://klimaan.be/project/energiehelden)



ENERGIESNOEIERS MECHELEN

- Energiescans

<https://www.energiesnoeiers.net/>



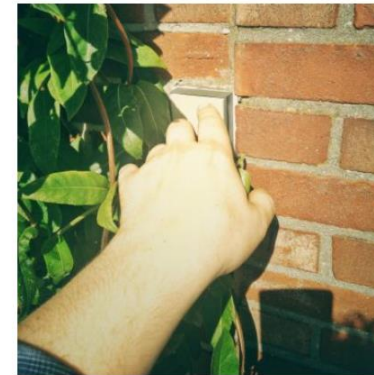
PROVINCIE ANTWERPEN

- Verwarmingscoaches ism. Kamp C
- <https://www.provincieantwerpen.be/aanbod/dlm/klimaat/inwoners/verwarmingscoach.html>



Onze coaches

Benieuwd naar de gezichten en de verhalen van onze coaches?



Huisbezoek

Vraag hier je gratis huisbezoek aan. Onze vrijwillige verwarmingscoaches komen graag bij je langs met tips en advies op maat.



Hoe zuinig verwarmen?

Wil je graag zelf aan de slag? Lees dan de tips van Kamp C rond zuinig verwarmen.



KAMP C

- Samen Duurzamer wonen tool uit project ENLEB:
<https://be.samenduurzamerwonen.eu/>
- Meerdere infofiches gelinkt aan verwarmen:
<https://www.kampc.be/duurzaam/zelfaandeslag>
- Werking vrijwilligers (energiemeesters)
<https://www.kampc.be/energiemeester>
- Planadvies
<https://www.kampc.be/duurzaam/persoonlijk-bouwadvies>
-



KAMP C

Verwarming als onderdeel in ruimere (renovatie)projectwerking:

- Energymeasures à focus energiearmoede ism samenlevingsopbouw
<https://www.kampc.be/duurzaam/projecten/energymeasures>
- ENLEB à focus op cocreatie
<https://www.kampc.be/duurzaam/projecten/enleb/startpagina>
- Rhedcoop à ontzorging ism Energiecoöperatie ahv audits e.d.
<https://www.kampc.be/duurzaam/projecten/rhedcoop>
- See2Do à Mechelen was zelf mede-partner
- Shine à o.a. de energiemeesterswerking en warmtewandelingen, BEN-renovatie,...

BEDANKT