

ZONNEPANELEN OP APPARTEMENTS- GEBOUWEN

ARNOR VAN LEEMPUTTEN – THINK E



KLIMAATNEUTRAAL
MECHELEN 



Zonnepanelen op appartementsgebouwen

De encyclopedie en het stappenplan

Energiedelen in appartementen zetten je op weg.

**Energiedelen is
een **hulpmiddel**
en niet het **doel****



www.think-e.be

We are creative interdisciplinary energy experts who build **your product's ecosystem**



**Guidance, modelling
and optimisation**



**Enabling
Framework**



**Complex content
made sexy**

1 Voor Kenniscentrum Vlaamse Steden

Met steun van het Agentschap Binnenlands Bestuur

2 Onderzoek:

55 Appartementen uit 9 steden

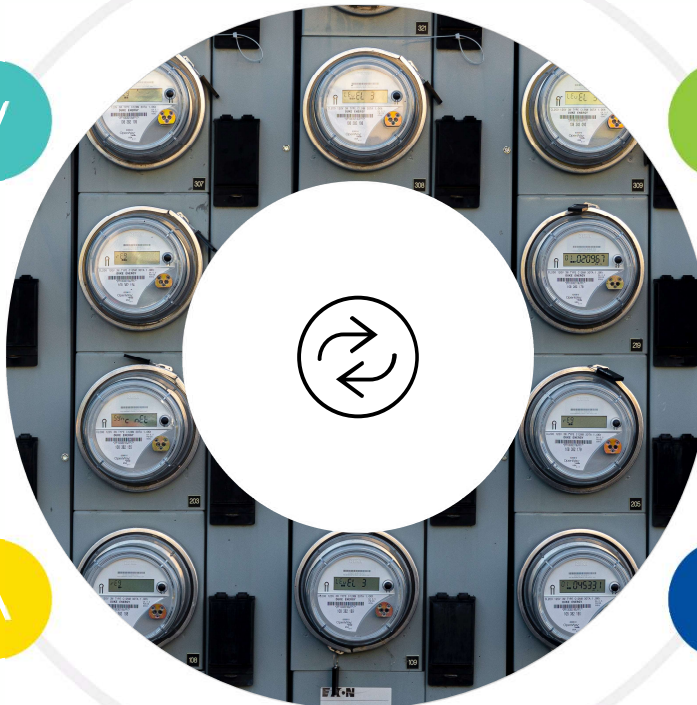
3 Stakeholderraadpleging

2 momenten



Verschillende vormen

V



T

Tussen aansluitpunten

Administratie kost

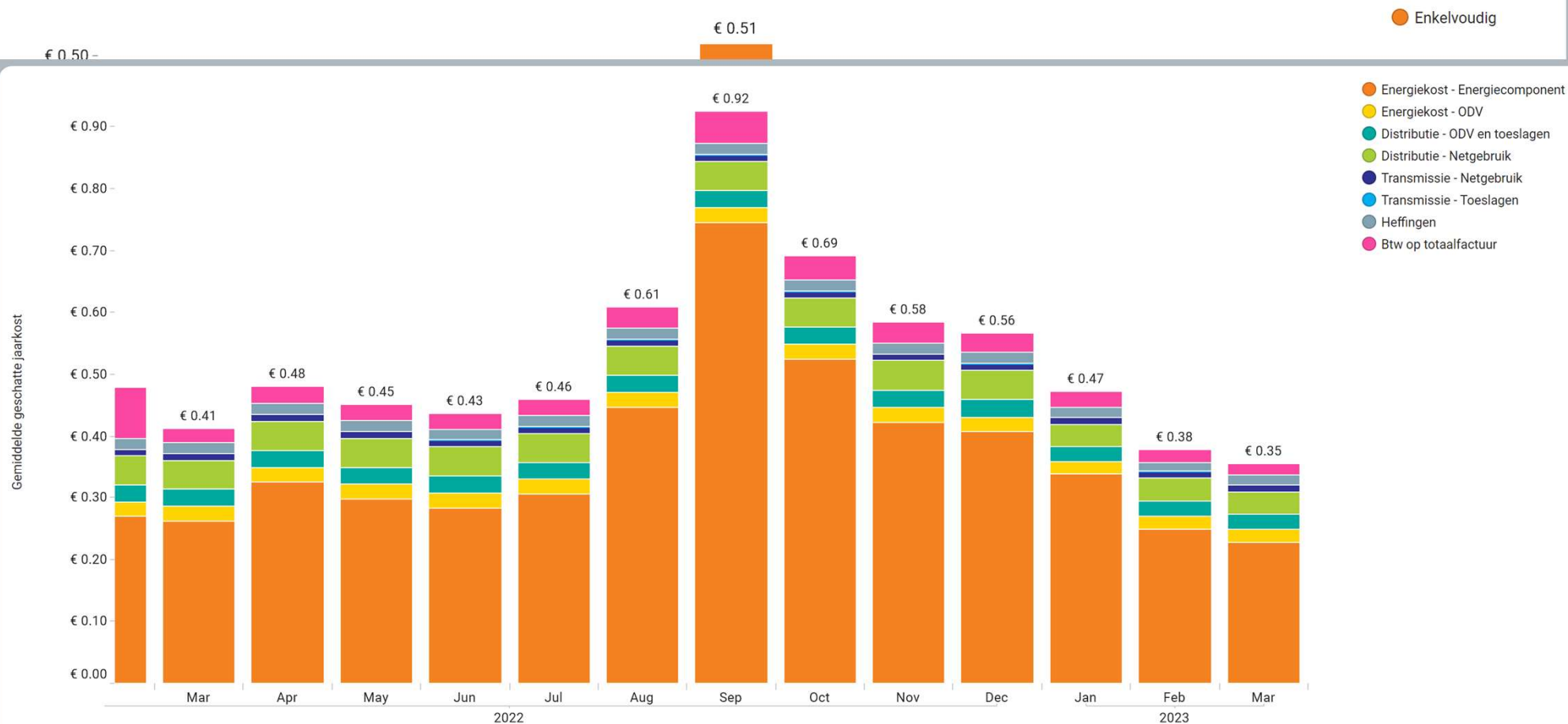
A

E

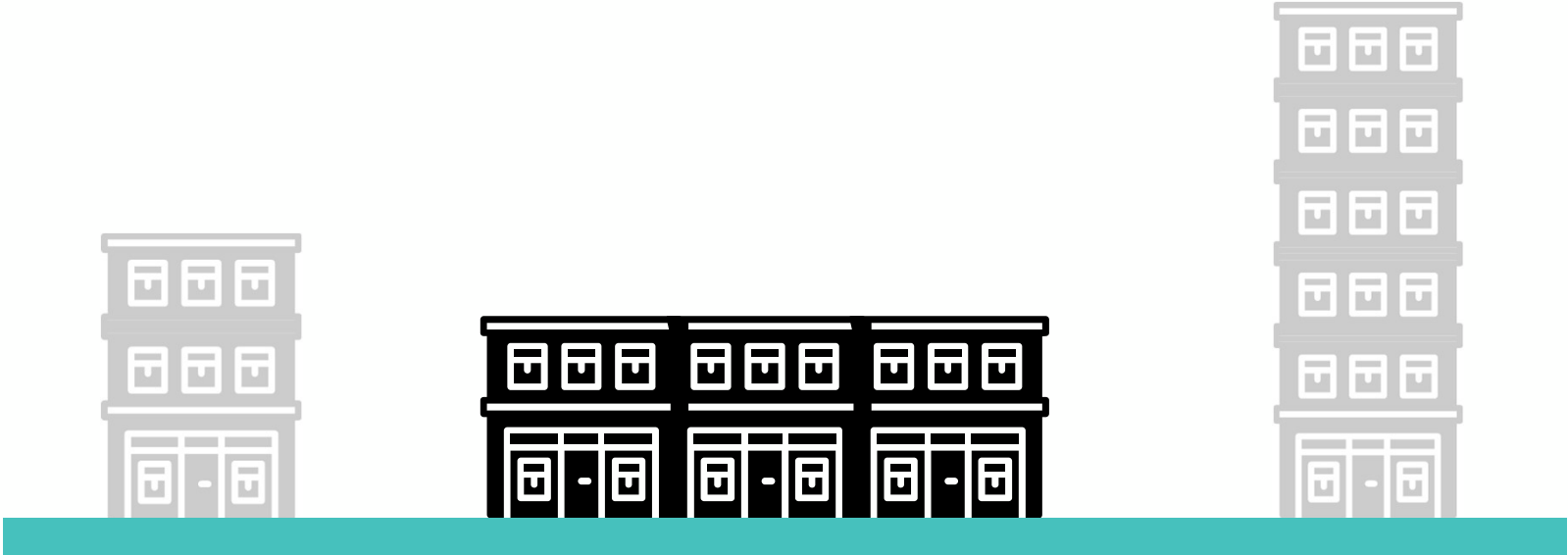
Enkel energiecomponent

Gemiddelde terugleveringsvergoedingen

Hieronder ziet u de gewogen gemiddelde terugleveringsvergoeding voor het geïnjecteerde volume dat in het 'Filters' blok staat ingegeven.



Voorbeeld case study Mechelen



Hoe begin je eraan als VME?

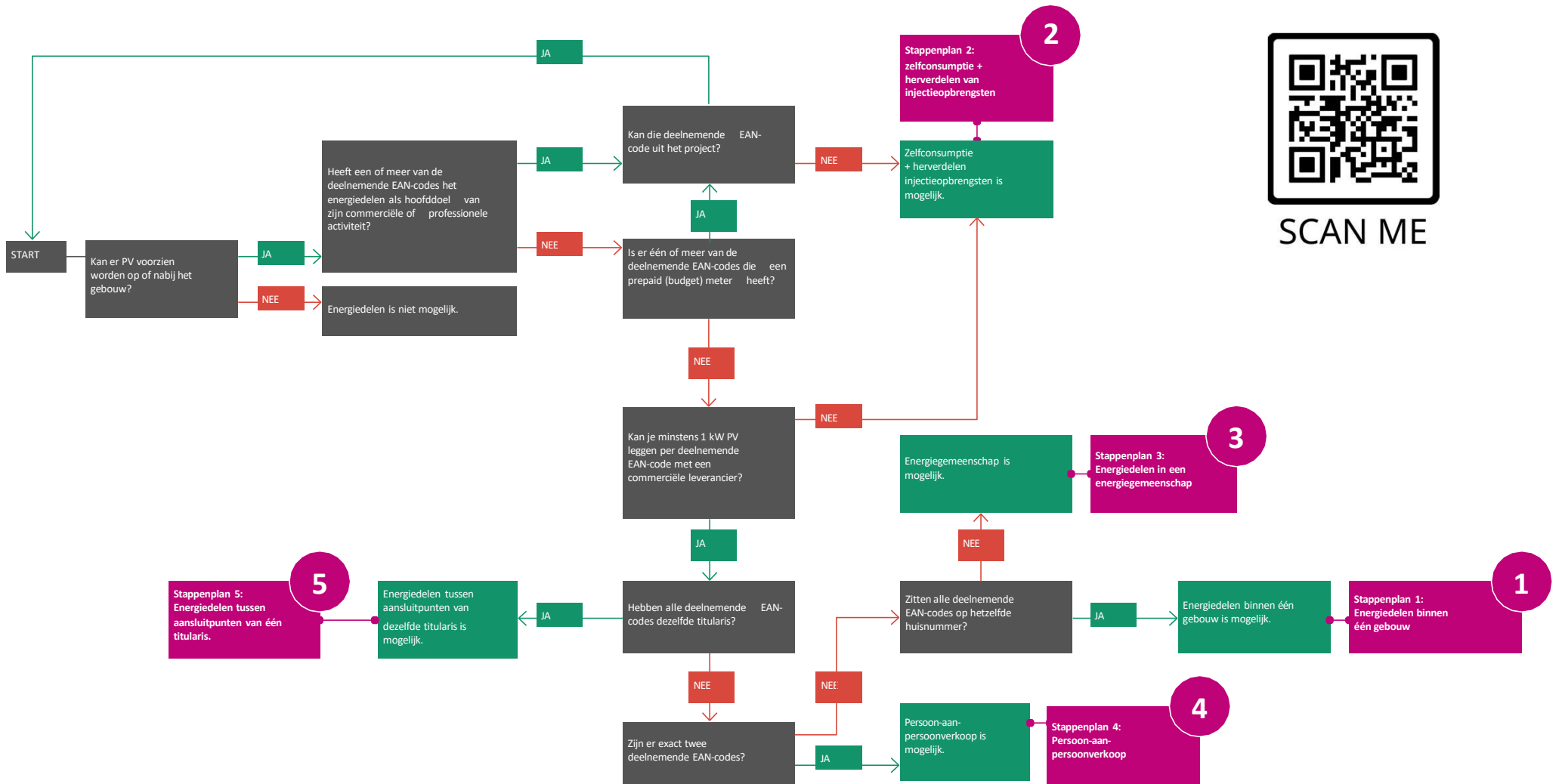


- Wat is energiedelen?
- Rollen
- Begrippenlijst
- Proces en voorwaarden
- Energiedelen in één gebouw
- Persoon-aan-persoonverkoop
- Energie delen met jezelf
- Energiegemeenschappen
- Rechten en plichten
- Kosten en tarieven
- Afkortingen

Energiedelen

Energiedelen is een nieuw gegeven waarbij afnemers zelf of gezamenlijk opgewekte energie direct kunnen delen met een groep burens, vrienden, familie, overheden, kmo's, of met een bijkomend afnamepunt dat ze beheren.

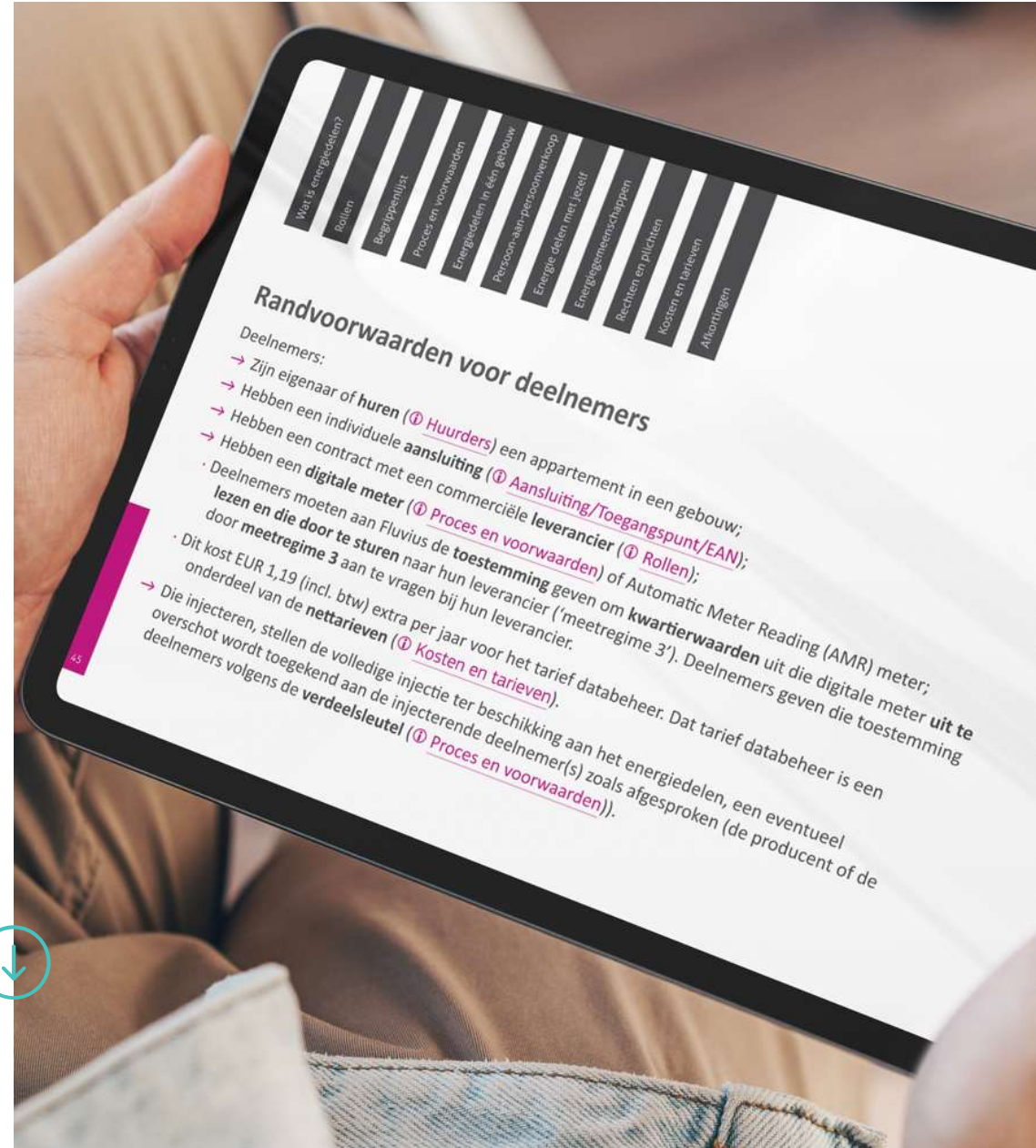




SCAN ME

Stap 1	Stap 2	Stap 3	Stap 4	Stap 5	Stap 6	Stap 7
De deelnemers verzoeken aan de VME om onderzoek te mogen doen naar de mogelijkheden voor energiedelen in hun gebouw.	De deelnemers doen onderzoek naar de mogelijkheden en bepalen de mogelijke scenario's voor energiedelen in hun gebouw.	De deelnemers vragen offertes aan die nodig zijn voor het realiseren van energiedelen in hun gebouw.	De deelnemers vullen de scenario's in en maken een keuze van maximaal 3 optimale scenario's om voor te leggen aan de VME.	De deelnemers bepalen hoe het energiedelen in het gebouw gefinancierd moet worden.	De deelnemers maken een definitief voorstel en presenteren dit ter goedkeuring aan de VME.	De deelnemers volgen de procedure bij Fluvius . Het energiedelen mag beginnen.

Het stappenplan is ontoereikend?

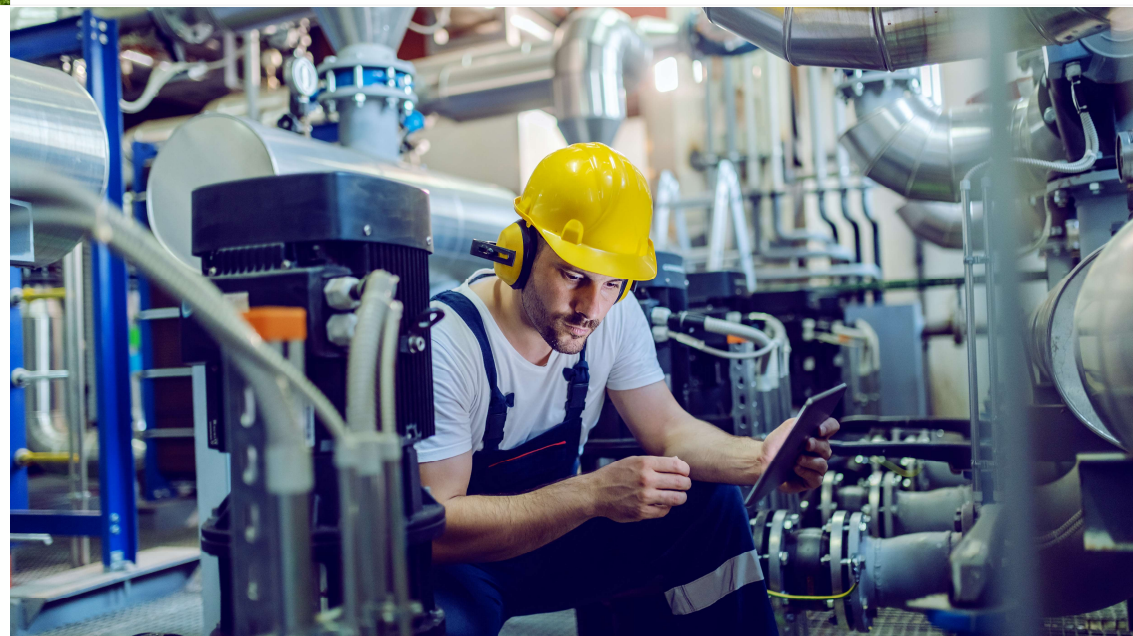




Eén van de eerste stappen is steeds:

ONDERZOEK

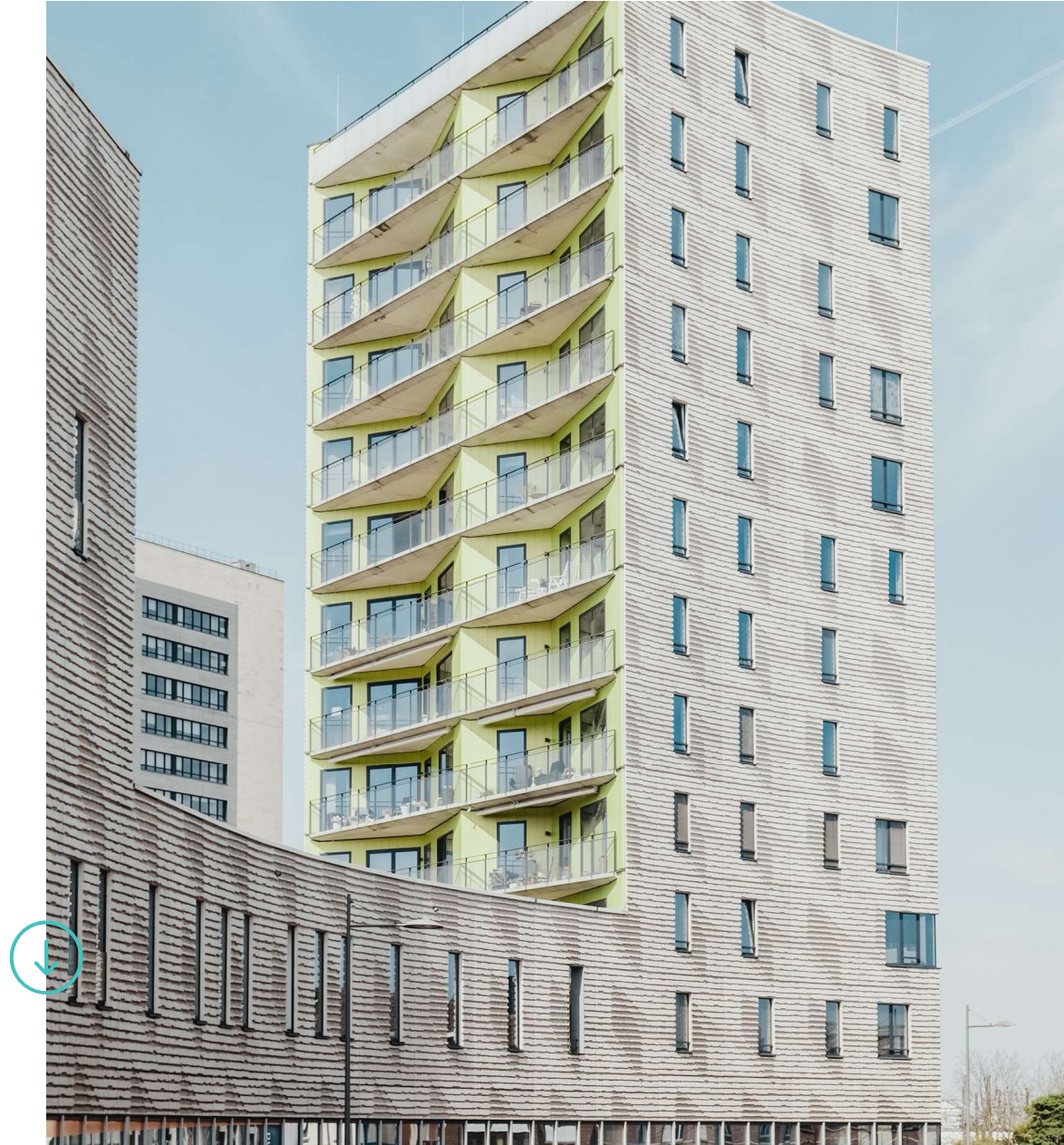
Welke scenarios zijn mogelijk?



Scenario I: Individuele installaties



Scenario 2:
Herverdelen
injectieopbrengst



Scenario 3:
Energiedelen met
iedereen



Scenario 4:
Energiedelen met
beperkte groep





Resultaten van ons

ONDERZOEK

Wat betekent dit voor andere
appartementen?



Conclusies

80%

zelfde
optimale
scenario

Meer weten?
→ Simulatieverslag

Uitbreiden
gemeenschap-
pelijk verbruik

Meer weten?
→ Simulatieverslag

20%

uitzonderingen

Meer weten?
→ Simulatieverslag



Vlaanderen
verbeelding werkt



KENNISCENTRUM
VLAAMSE STEDEN
Interlokale vereniging

Think E

KEEP IT SIMPLE

Possible is everything



SCAN ME