

KIES VOOR VARIATIE IN JE TUIN

Heb je (stukjes van je) tuin onthard? Super! Als je nu nog kiest voor verschillende soorten planten, wordt de natuur helemaal blij. Denk aan:

- Minder gazon, meer variatie. Heb je toch gazon, laat het gras dan minimum 4 centimeter hoog staan.
- Voor elke tuin bestaat een boom. Een boom biedt schaduw aan andere planten en aan jou. Hij haalt zijn water dieper dan andere planten.
- Kies voor planten die tegen droogte kunnen op zonnige plekken.
- Zet dorstige planten in de schaduw.
- Kies zoveel mogelijk voor inheemse plantensoorten.
- Varieer en zorg zo dat er afwisselend iets in bloei staat.
- Gebruik bodembedekkers om de bodem te beschermen. Vermijd grind, dikke schorslagen of een gronddoek, want hieronder is geen actief bodemleven mogelijk.
- Laat de gevallen bladeren in je tuin liggen. Wanneer ze verdord zijn, maak je ze kleiner en verspreid je ze tussen je planten. Deze methode heet *mulchen*. Het is een manier om je eigen snoeiafval te verwerken. Leg het op de bodem en bescherm je planten tegen uitdroging.
- Als je de plaats hebt, zorg dan voor een verwilderd stukje. Bijvoorbeeld door een bloemenweide aan te planten.

Bomen zijn belangrijk in de strijd tegen de klimaatverandering. Vooral hoogstammige bomen (bomen met een stamomtrek groter dan 1 meter omtrek, gemeten op 1 meter boven de grond). Daarom wil de stad er meer. Omdat hoogstammige bomen zo belangrijk zijn, mag je ze niet zomaar kappen. Daarvoor heb je een vergunning nodig. Doe je het toch, dan zorg je voor drie nieuwe hoogstammige bomen in je tuin.

Zie je door het bos de bomen niet? Dan kan je een tuinarchitect (tekent het ontwerp van je tuin) of een tuinaannemer (voert de werken uit) inschakelen.

KEN JE BODEM

Om je tuin tot een paradijsje te maken, is het cruciaal dat je bodem gezond is.

Enkele tips:

- Gebruik geen bestrijdingsmiddelen.
- Gebruik je compost? Zorg dan dat deze veen- en turfrij is.
- Voed de bodem zelf door bijvoorbeeld bladafval te laten liggen.

Om te weten welke planten je best plaatst, is het ook belangrijk om je bodem te kennen: zand, leem, klei of iets daartussen? Doe de kneedproef en ontdek het zelf: Neem wat grond en maak die vochtig. De grond mag net niet aan je vingers plakken. De vorm die je aan het natte materiaal kan geven, zegt over bodemtype het gaat. Begin bij vorm 1 en zie hoe ver je geraakt.



Zand



Zand-leem



Leem



Klei

VERGROEN JE WONING

Tuinen nemen tot 10% van het Vlaams grondgebied in. Wil je je woning graag beter bestand maken tegen hitte, droogte en wateroverlast? Dan kan je aan de slag in je tuin. Werk samen met de natuur.

KIES VOOR GROENE ZONNEWERING

Groene zonnewering, in de vorm van een boom of raster met klimplanten op, houdt in de zomer de zon en de warmte buiten.

Kies je voor een bladverliezende variant, dan heb je in de winter het zonnetje dat binnenschijnt. Kies je voor een boom of klimplant, houd dan rekening met:

- Type bodem: zand, leem of klei?
- Hoeveel zonlicht: Zon (>6u zon/dag), halfschaduw (3-6u zon/dag) of schaduw (<3u zon/dag).

Hulp bij een geschikte plant- of boomkeuze vind je via de handige plantzoeker van Velt vzw of via navraag bij je plantenkweker.

HELP DE DIEREN VOORUIT

Ook al is je tuin nog zo klein, met beperkte maatregelen kan je heel wat dieren helpen. Denk bijvoorbeeld aan:

- Nestkasten voor vogels
- Schuilplaatsen voor vleermuizen
- Zones voor amfibieën en reptielen
- Bijenhôtels

Eenvoudige dingen zoals hagen, bloemenweides, stapels stenen of composthopen zorgen voor mini-leefgebiedjes met veel diversiteit. Ook je afsluiting speelt een belangrijke rol. Probeer betonnen of metalen afsluiten te vervangen door een 'groenscherm'. Dat kan een houtkant, houtwal, struiklaag of heg zijn. Egeltjes bijvoorbeeld, kunnen zo vlot van de ene naar de andere tuin passeren op zoek naar voedsel.



LEG EEN GROENDAK AAN

Groendaken zijn er in allerlei vormen en maten. **Extensieve groendaken** bestaan uit lage begroeiing die goed groeit in de vaak extreme (hitte, koude) omstandigheden op het dak. Het zijn vaak sterke planten die weinig onderhoud vergen. **Intensieve groendaken** gaan een stapje verder. Daar gaat het echt om een daktuin. Als je een voldoende dikke onderlaag hebt, kan je er zelfs een boom laten groeien.

De voordelen van een groendak:

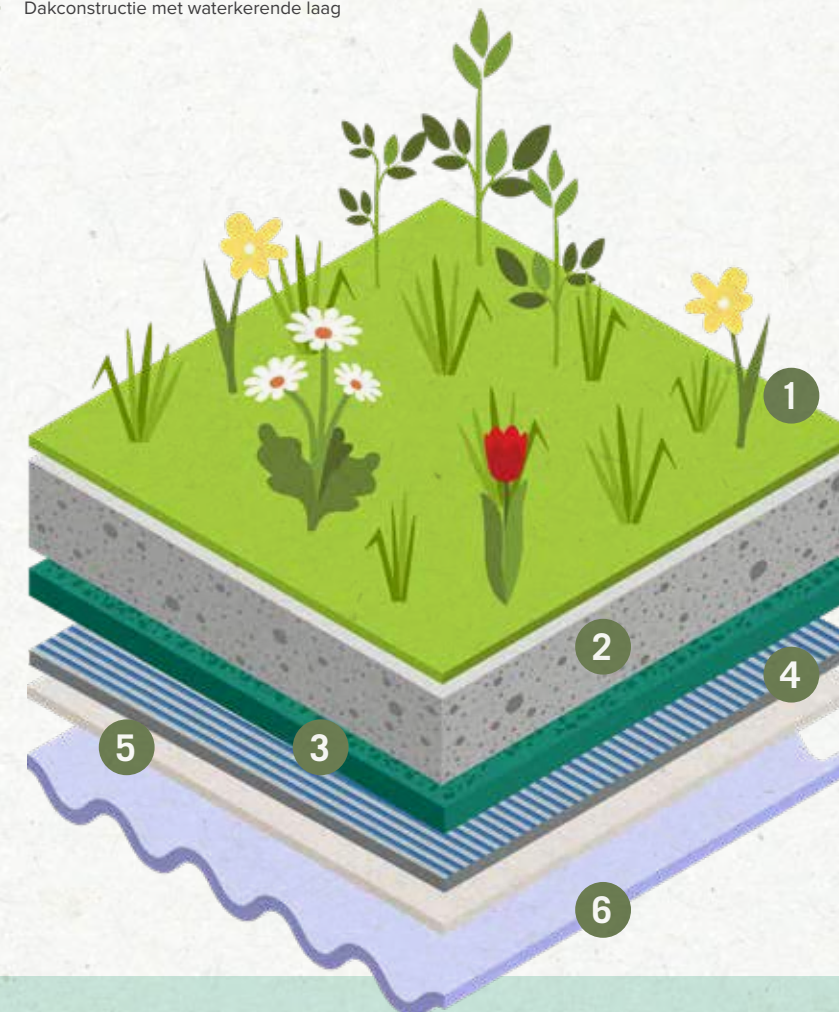
- Vangt regenwater op.
- Maakt de omgeving groener.
- Heeft een isolerende werking (ook voor lawaai).
- Zuivert het regenwater en verbetert de luchtkwaliteit.
- Zorgt voor een langere levensduur van je dak: UV-stralen worden tegengehouden door de planten en de dakbekleding veroudert minder snel.
- Kan een oase voor biodiversiteit worden, afhankelijk van de beplanting.



Een nieuw plat dak of een bestaand plat dak waarvan de dakconstructie volledig wordt vernieuwd of vervangen, moet als een groendak aangelegd worden. Dit wanneer het dak (inclusief de dakranden) groter is dan 20 m² en een dakhelling van minder dan 15° heeft. Meer info vind je in de Algemene Stedenbouwkundige Verordening van Stad Mechelen.



- 1 Beplanting
- 2 Substraatlaag: voedingsbodem planten + buffering regenwater
- 3 Filter
- 4 Waterafvoer + wateropvang
- 5 Beschermende en vochthoudende laag
- 6 Dakconstructie met waterkerende laag



TIP:

Plaats je regenwaterafvoer iets hoger dan je wateropvang. Anders wordt regenwater onmiddellijk afgevoerd en valt het buffervermogen van je groendak helemaal weg.